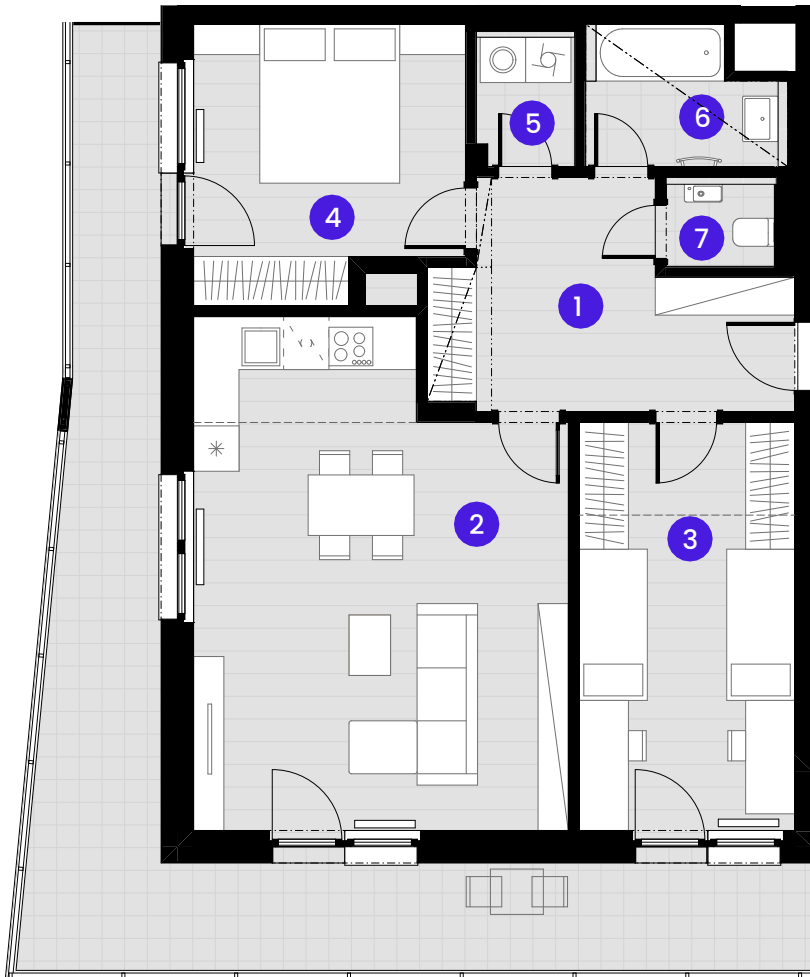


## BYTA2.03.2

3 + KK



| Č.M. | NÁZEV MÍSTNOSTI | PLOCHA |
|------|-----------------|--------|
|------|-----------------|--------|

|   |                    |                     |
|---|--------------------|---------------------|
| 1 | Předsiň            | 11,7 m <sup>2</sup> |
| 2 | Obývací pokoj + KK | 30,9 m <sup>2</sup> |
| 3 | Pokoj              | 15,4 m <sup>2</sup> |
| 4 | Ložnice            | 12,4 m <sup>2</sup> |
| 5 | Komora             | 2,2 m <sup>2</sup>  |
| 6 | Koupelna           | 4,3 m <sup>2</sup>  |
| 7 | WC                 | 1,6 m <sup>2</sup>  |

|                    |                     |
|--------------------|---------------------|
| Užitná plocha bytu | 78,5 m <sup>2</sup> |
|--------------------|---------------------|

|                     |                     |
|---------------------|---------------------|
| Celková plocha bytu | 85,1 m <sup>2</sup> |
|---------------------|---------------------|

|        |                    |
|--------|--------------------|
| Balkon | 304 m <sup>2</sup> |
|--------|--------------------|

0 1 2 3 4 5m

MĚŘÍTKO 1:100

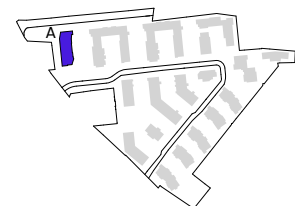
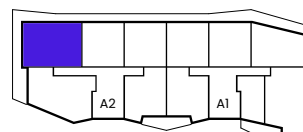
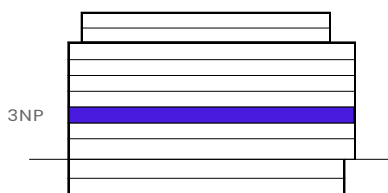


--- Zónování  
- - - - - Snížený pohled

POHLED

SCHEMA PODLAŽÍ

SITUACE



Upozornění: Schéma půdorysu představuje dispoziční řešení bytu. Zobrazené vybavení nábytkem, vestavěné skříně, kuchyňská linka včetně spotřebičů a pračky se sušičkou nejsou součástí dodávky bytu. Toto vybavení je zobrazeno pouze pro názornost. Specifikace pro konstrukci povrchové úpravy a vybavení je předmětem příloha "kvalitativní standard". Uvedená užitná plocha bytu se může během realizace stavby změnit. Umístění P a značení podlah je v půdorysu zakresleno schématicky.