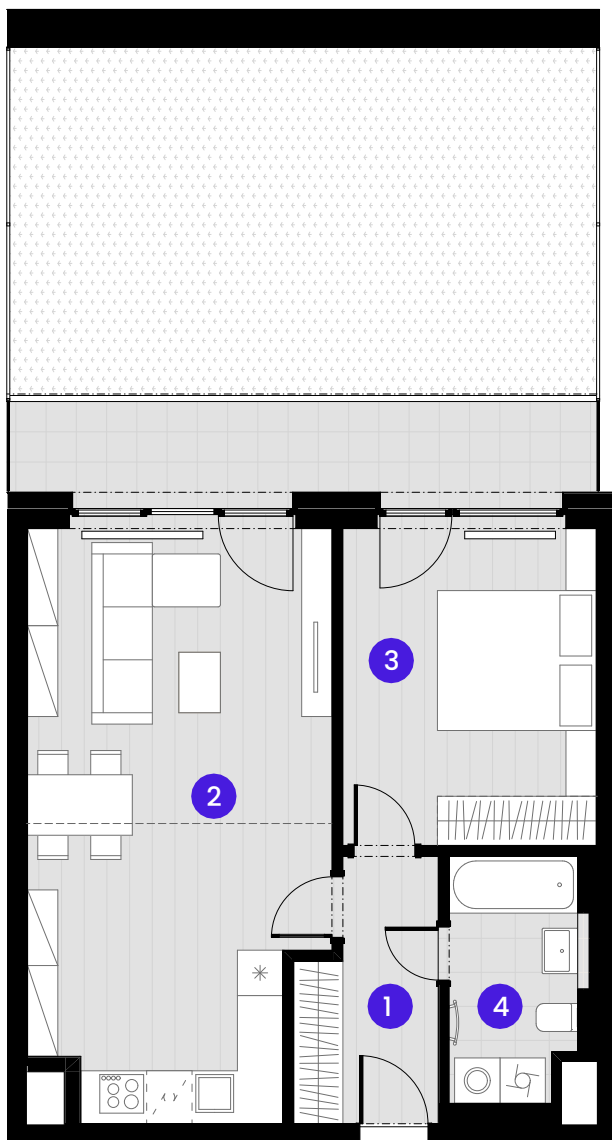


BYTA2.01.3

2 + KK



Č.M.	Název místnosti	Plocha
1	Předsíň	5,9 m ²
2	Obývací pokoj + KKK	29,6 m ²
3	Ložnice	14,0 m ²
4	Koupelna	5,3 m ²

Užitná plocha bytu	54,8 m ²
Celková plocha bytu	60,2 m ²
Terasa	10,5 m ²
Ozeleněná terasa	36,4 m ²

0 1 2 3 4 5m

MĚŘÍTKO 1:100

- - - - - Zónování
- - - - - Snížený pohled

POHLED

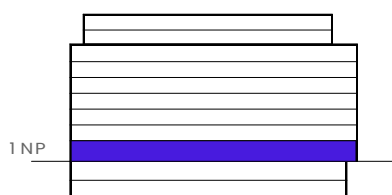
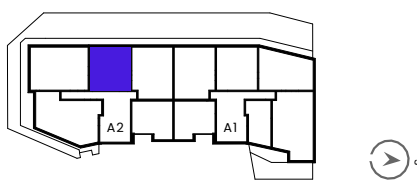
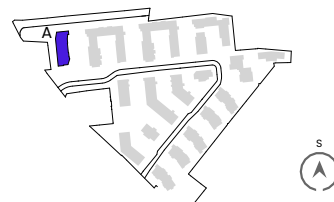


SCHÉMA PODLAŽÍ



SITUACE



Upozornění: Schéma půdorysů představuje dispoziční řešení bytu. Zobrazené vybavení nábytkem, vestavěné skříně, kuchyňská linka včetně spotřebičů a pračky se sušičkou nejsou součástí dodávky bytu. Toto vybavení je zobrazeno pouze pro názornost. Specifikace pro konstrukci povrchové úpravy a vybavení je předmětem příloha "kvalitativní standard". Uvedená užitná plocha bytu se může během realizace stavby změnit. Umístění P a značení podlah je v půdorysu zakresleno schématicky.