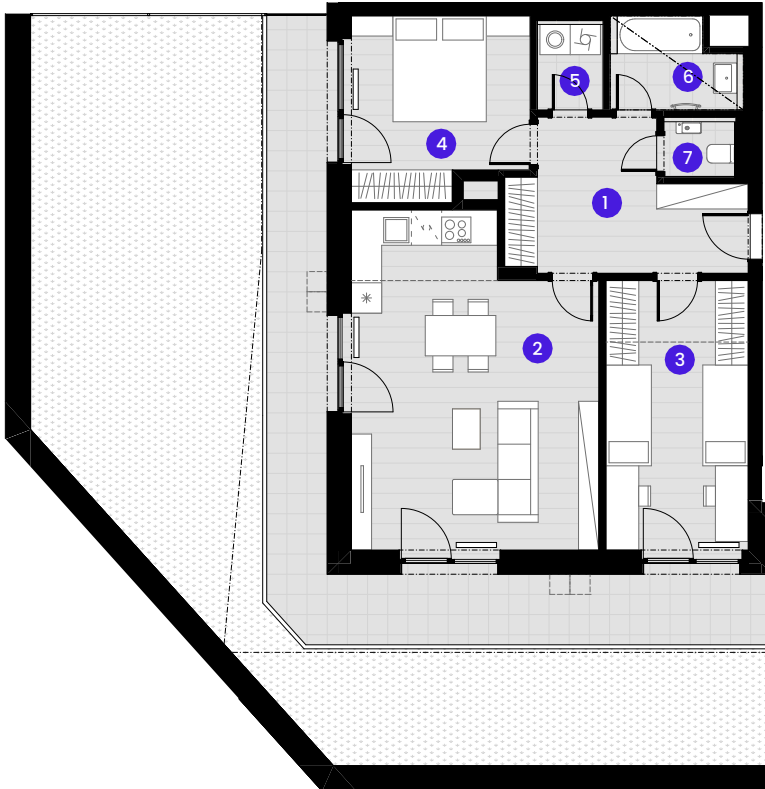


BYTA2.01.2

3 + KK

Č.M. | Název místnosti | Plocha



1	Předsíň	11,7 m ²
2	Obývací pokoj + KK	30,3 m ²
3	Ložnice	15,1 m ²
4	Koupelna	12,1 m ²
5	koupelna	2,2 m ²
6	WC	4,2 m ²
7	komora	1,5 m ²

Užitná plocha bytu | 77,1 m²

Celková plocha bytu | 84,9 m²

Terasa | 28,7 m²

Ozeleněná terasa | 74,0 m²

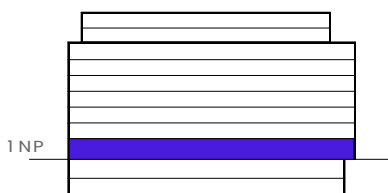
0 1 2 3 4 5m

MĚŘÍTKO 1:150

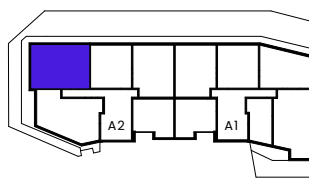


--- Zónování
- - - - - Snížený pohled

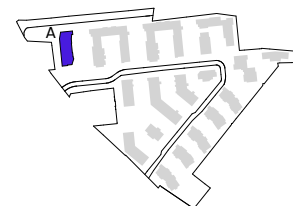
POHLED



SCHEMA PODLAŽÍ



SITUACE



Upozornění: Schéma půdorysu představuje dispoziční řešení bytu. Zobrazené vybavení nábytkem, vestavěné skříně, kuchyňská linka včetně spotřebičů a pračky se sušičkou nejsou součástí dodávky bytu. Toto vybavení je zobrazeno pouze pro názornost. Specifikace pro konstrukce povrchové úpravy a vybavení je předmětem příloha "kvalitativní standard". Uvedená užitná plocha bytu se může během realizace stavby změnit. Umístění P a značení podlah je v půdorysu zakresleno schématicky.