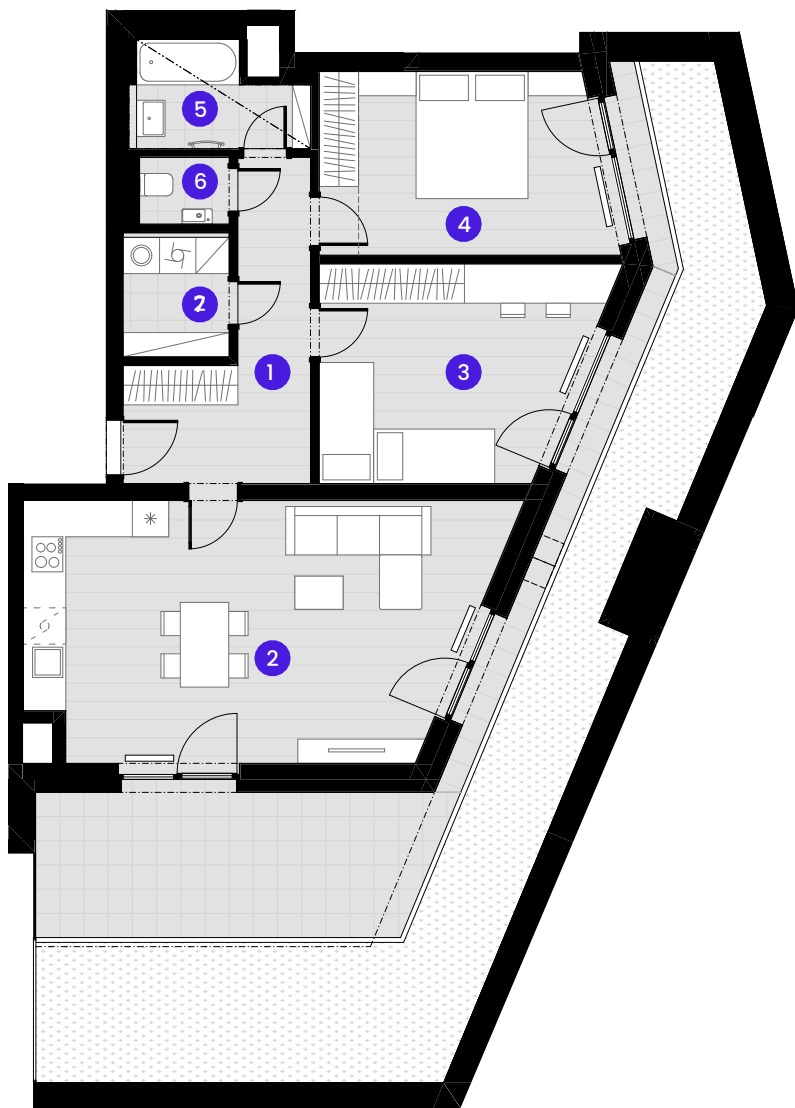


BYTA2.01.1

3 + KK



| Č.M. | Název místnosti | Plocha |
|------|--------------------|---------------------|
| 1 | Předsíň | 10,2 m ² |
| 2 | Obývací pokoj + KK | 31,4 m ² |
| 3 | Ložnice | 15,5 m ² |
| 4 | Koupelna | 14,2 m ² |
| 5 | koupelna | 4,3 m ² |
| 6 | WC | 1,6 m ² |
| 7 | komora | 3,5 m ² |

Užitná plocha bytu | 80,7 m²

Celková plocha bytu | 89,9 m²

Terasa | 22,7 m²

Ozeleněná terasa | 39,6 m²

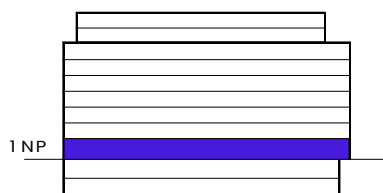
0 1 2 3 4 5m

MĚŘÍTKO 1:125

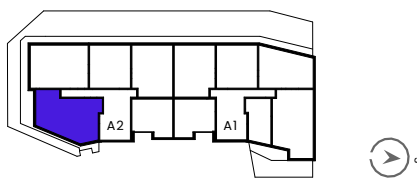


--- Zónování
- - - - - Snížený pohled

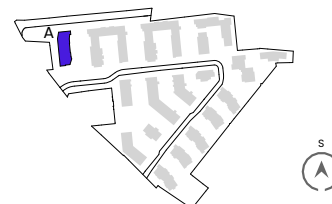
POHLED



SCHEMA PODLAŽÍ



SITUACE



Upozornění: Schéma půdorysu představuje dispoziční řešení bytu. Zobrazené vybavení nábytkem, vestavěné skříně, kuchyňská linka včetně spotřebičů a pračky se sušičkou nejsou součástí dodávky bytu. Toto vybavení je zobrazeno pouze pro názornost. Specifikace pro konstrukce povrchové úpravy a vybavení je předmětem příloha "kvalitativní standard". Uvedená užitná plocha bytu se může během realizace stavby změnit. Umístění P a značení podlah je v půdorysu zakresleno schématicky.