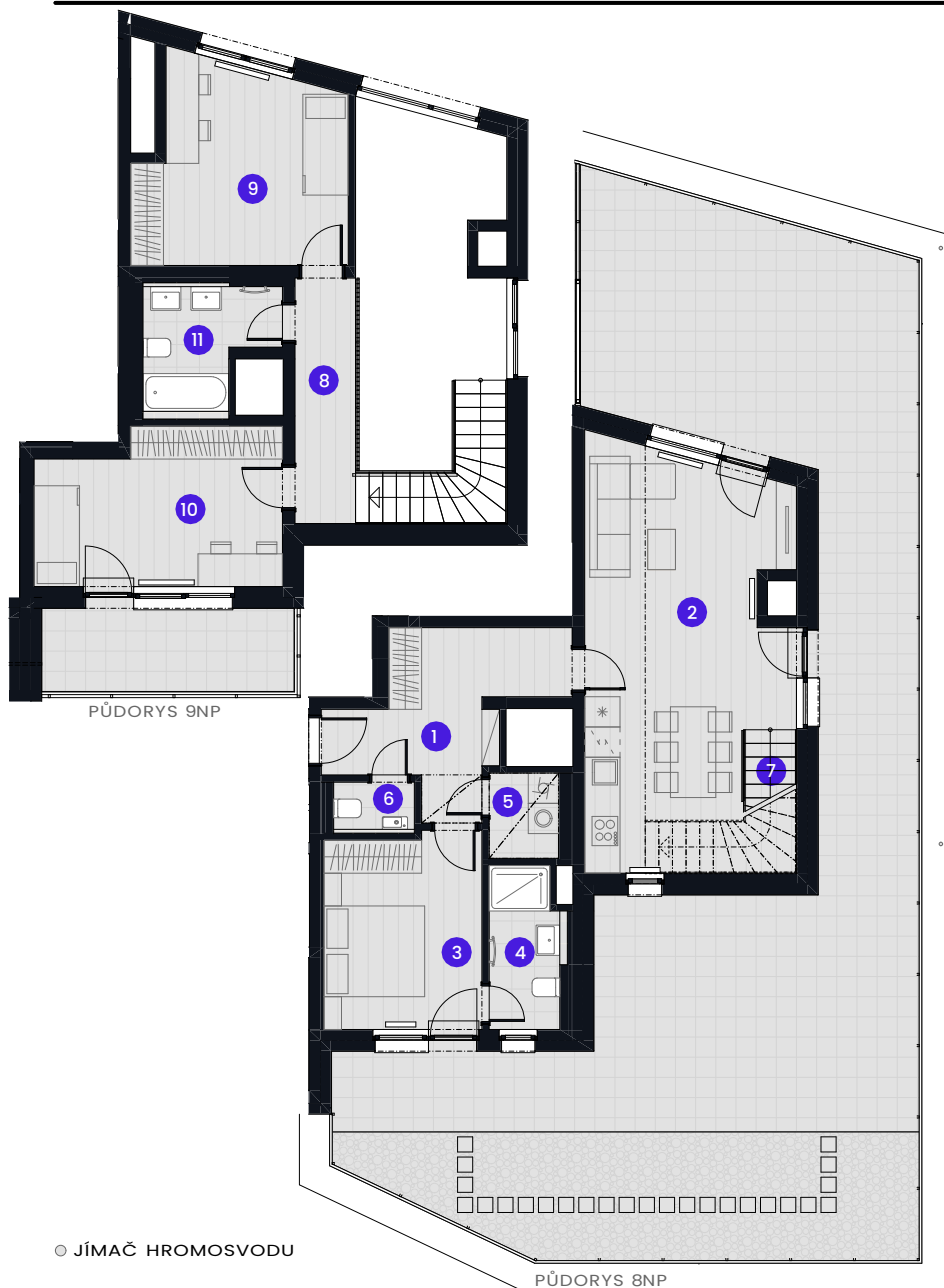


## BYTA1.08.4

4 + KK



Č.M.	Název místnosti	Plocha
1	Předsiň	11,1 m <sup>2</sup>
2	Obývací pokoj + KK	33,7 m <sup>2</sup>
3	Ložnice	12,0 m <sup>2</sup>
4	Koupelna	4,4 m <sup>2</sup>
5	KOMORA	2,3 m <sup>2</sup>
6	WC	1,5 m <sup>2</sup>
7	SCHODIŠTĚ	5,0 m <sup>2</sup>
8	CHODBA	5,7 m <sup>2</sup>
9	POKOJ	15,4 m <sup>2</sup>
10	POKOJ	14,4 m <sup>2</sup>
11	KOUPELNA	5,7 m <sup>2</sup>

Užitná plocha bytu | 111,2 m<sup>2</sup>

Celková plocha bytu | 119,5 m<sup>2</sup>

Terasa 1 | 87,5 m<sup>2</sup>

Nezpevněná terasa | 25,9 m<sup>2</sup>

Terasa 2 | 8,4 m<sup>2</sup>

○ JÍMAČ HROMOSVODU

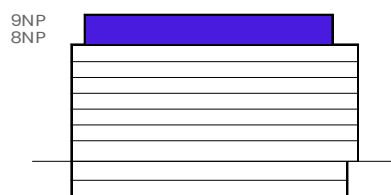
0 1 2 3 4 5m

MĚŘÍTKO 1:150

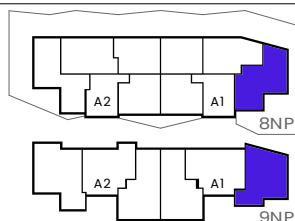


--- Zónování  
..... Snížený pohled

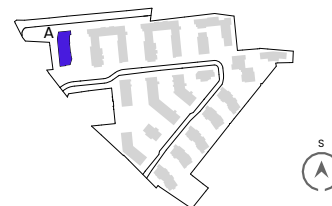
### POHLED



### SCHEMA PODLAŽÍ



### SITUACE



Upozornění Schéma půdorysupředstavujedispozičnířešeníbytu. Zobrazené vybavení nábytkem, vestavěné skříně kuchyňskálinka včetně spotřebičůa pračky se sušičkou nejsou součástí dodávky bytu. Toto vybavení je zobrazeno pouze pro názornost Specifikace pro konstrukce povrchové úpravy a vybavení je předmětem příloha "kvalitativní standard". Uvedená užitná plocha bytu se může během realizace stavby změnit Umístění ZP a značení podlah je v půdorysuzakreslenoschématicky