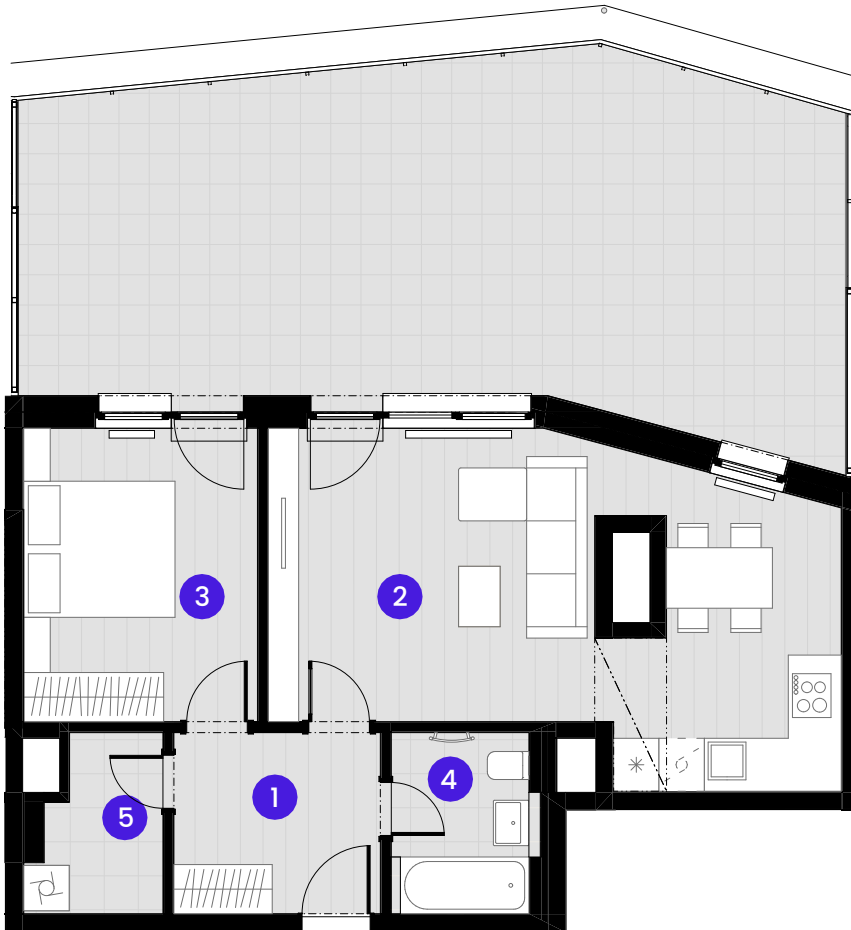


BYTA1.08.3

3 + KK



Č.M.	Název místnosti	Plocha
------	-----------------	--------

1	Předsiň	6,5 m ²
2	Obývací pokoj + KK	28,5 m ²
3	Ložnice	12,1 m ²
4	Koupelna	4,4 m ²
5	Komora	3,6 m ²

Užitná plocha bytu	55,1 m ²
--------------------	---------------------

Celková plocha bytu	61,0 m ²
---------------------	---------------------

Terasa	49,1 m ²
--------	---------------------

○ JÍMAČ HROMOSVODU

0 1 2 3 4 5m

MĚŘÍTKO 1:100



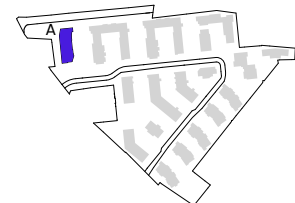
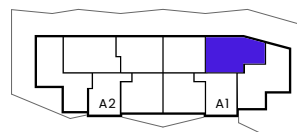
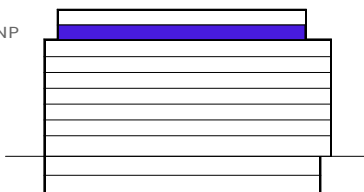
--- Zónování
- - - - - Snížený pohled

POHLED

SCHÉMA PODLAŽÍ

SITUACE

8NP



Upozornění Schéma půdorysupředstavuje dispoziční řešení bytu. Zobrazené vybavení nábytkem, vestavěné skříně, kuchyňská linka včetně spotřebičů a pračky se sušičkou nejsou součástí dodávky bytu. Toto vybavení je zobrazeno pouze pro názornost. Specifikace pro konstrukce povrchové úpravy a vybavení je předmětem příloha "kvalitativní standard". Uvedená užitná plocha bytu se může během realizace stavby změnit. Umístění ZP a značení podlah je v půdorysu zakresleno schématicky.