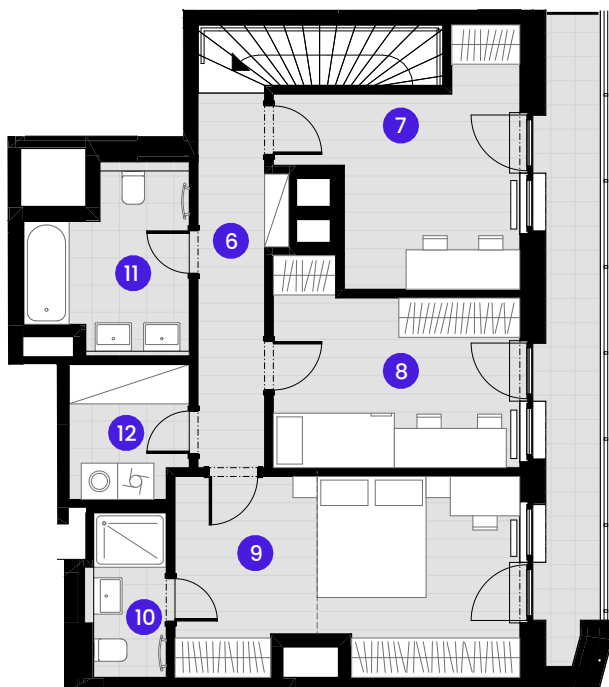


PŮDORYS 8NP



PŮDORYS 9NP

○ JÍMAČ HROMOSVODU



MĚŘÍTKO 1:125



--- Zónování
- - - - - Snížený pohled

BYTA1.08.2

4 + KK

Č.M. | Název místnosti | Plocha

1	Předsíň	8,2 m ²
2	Schodiště	4,2 m ²
3	Obývací pokoj + KK	28,6 m ²
4	WC	1,4 m ²
5	Komora	2,0 m ²
6	Chodba	7,3 m ²
7	Pokoj	12,0 m ²
8	Pokoj	12,2 m ²
9	Ložnice	18,0 m ²
10	Koupelna	3,3 m ²
11	Koupelna	6,6 m ²
12	Komora	4,2 m ²

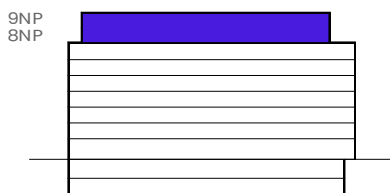
Užitná plocha bytu | 108,0 m²

Celková plocha bytu | 119,9 m²

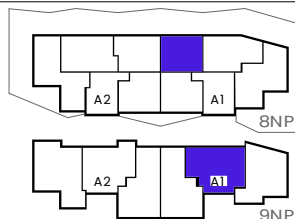
Terasa 1 | 33,2 m²

Terasa 2 | 9,9 m²

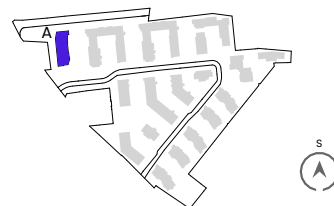
POHLED



SCHEMA PODLAŽÍ



SITUACE



Upozornění: Schéma půdorysů představuje dispoziční řešení bytu. Zobrazené vybavení nábytkem, vestavěné skříně, kuchyňská linka včetně spotřebičů a pračky se sušičkou nejsou součástí dodávky bytu. Toto vybavení je zobrazeno pouze pro názornost. Specifikace pro konstrukce, povrchové úpravy a vybavení je předmětem příloha "kvalitativní standard". Uvedená užitná plocha bytu se může během realizace stavby změnit. Umístění P a značení podlah je v půdorysů z zakresleno schématicky.