

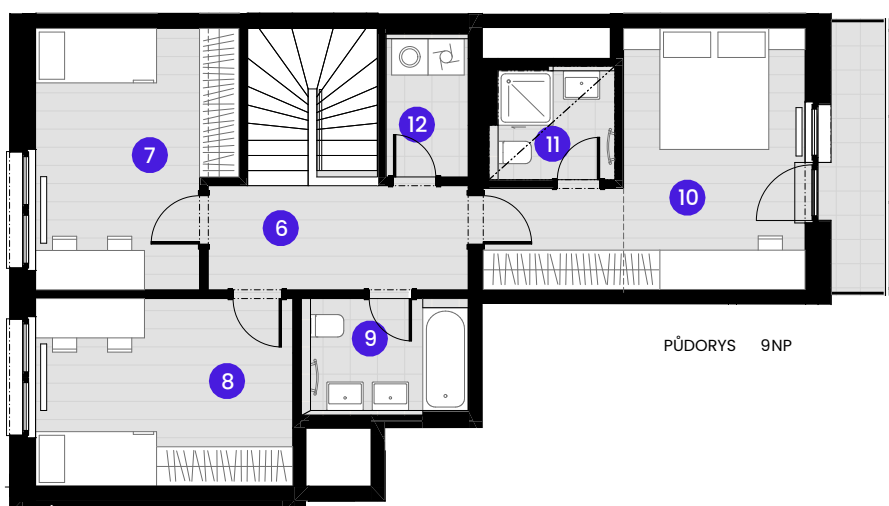
PŮDORYS 8NP

BYTA1.08.1

4 + KK

Č.M. | Název místnosti | Plocha

1	Předsiň	7,8 m ²
2	Obývací pokoj + KK	31,8 m ²
3	WC	2,3 m ²
4	Komora	3,6 m ²
5	Schodiště	5,6 m ²
6	Chodba	7,4 m ²
7	Pokoj	13,3 m ²
8	Pokoj	13,2 m ²
9	Koupelna	4,8 m ²
10	Ložnice	16,8 m ²
11	Koupelna	3,5 m ²
12	Komora	3,1 m ²



PŮDORYS 9NP

Užitná plocha bytu | 113,2 m²

Celková plocha bytu | 119,4 m²

Balkon | 8,1 m²

Terasa | 4,2 m²

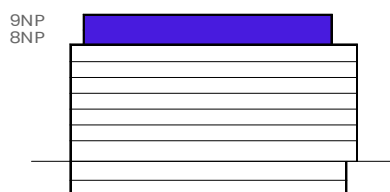
0 1 2 3 4 5m

MĚŘÍTKO 1:125

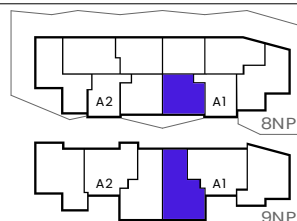


--- Zónování
- - - - - Snížený pohled

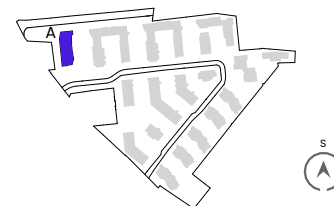
POHLED



SCHEMA PODLAŽÍ



SITUACE



Upozornění: Schéma půdorysů představuje dispoziční řešení bytu. Zobrazené vybavení nábytkem, vestavěné skříně, kuchyňská linka včetně spotřebičů a pračky se sušičkou nejsou součástí dodávky bytu. Toto vybavení je zobrazeno pouze pro názornost. Specifikace pro konstrukci povrchové úpravy a vybavení je předmětem příloha "kvalitativní standard". Uvedená užitná plocha bytu se může během realizace stavby změnit. Umístění PZ a značení podlah je v půdorysů z zakresleno schématicky.