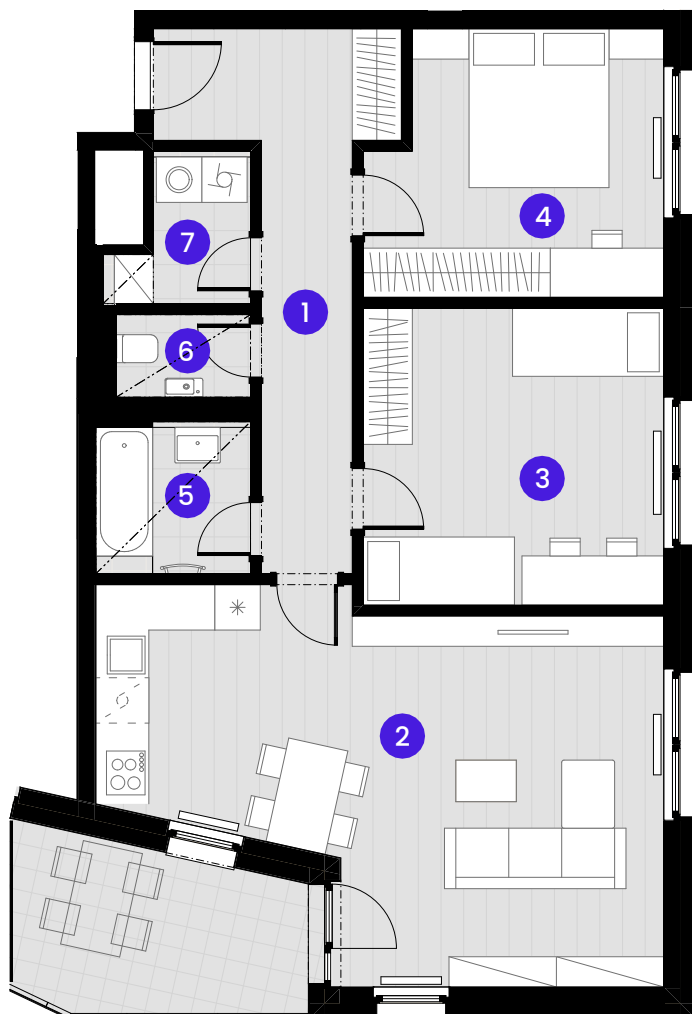


BYTA1.07.5

3 + KK



Č.M.	Název místnosti	Plocha
1	Předsíň	11,7 m ²
2	Obývací pokoj + KK	31,6 m ²
3	Pokoj	15,6 m ²
4	Ložnice	13,1 m ²
5	Koupelna	4,0 m ²
6	WC	1,9 m ²
7	Komora	2,8 m ²

Užitná plocha bytu | 80,7 m²

Celková plocha bytu | 87,4 m²

Balkon | 8,4 m²

0 1 2 3 4 5m

MĚŘÍTKO 1:100



--- Zónování
- - - - - Snížený pohled

POHLED

7NP

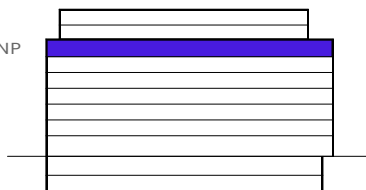
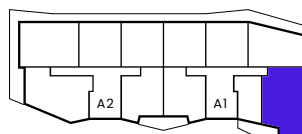
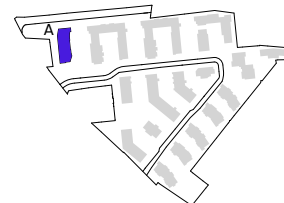


SCHÉMA PODLAŽÍ



SITUACE



Upozornění: Schéma půdorysů představuje dispoziční řešení bytu. Zobrazené vybavení nábytkem, vestavěné skříně, kuchyňská linka včetně spotřebičů a pračky se sušičkou nejsou součástí dodávky bytu. Toto vybavení je zobrazeno pouze pro názornost. Specifikace pro konstrukci povrchové úpravy a vybavení je předmětem přílohy "kvalitativní standard". Uvedená užitná plocha bytu se může během realizace stavby změnit. Umístění ZP a značení podlah je v půdorysů z zakresleno schématicky.