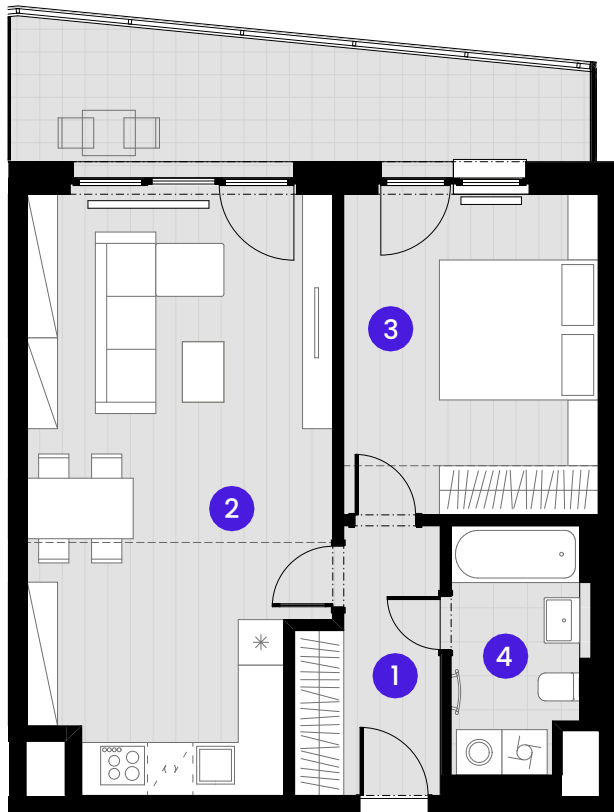


BYTA1.07.2

2 + KK



Č.M.	Název místnosti	Plocha
------	-----------------	--------

1	Předsíň	6,0 m ²
2	Obývací pokoj + KK	29,9 m ²
3	Ložnice	14,3 m ²
4	Koupelna	5,3 m ²

Užitná plocha bytu	55,5 m ²
--------------------	---------------------

Celková plocha bytu	60,5 m ²
---------------------	---------------------

Balkon	12,9 m ²
--------	---------------------

0 1 2 3 4 5m

MĚŘÍTKO 1:10 0

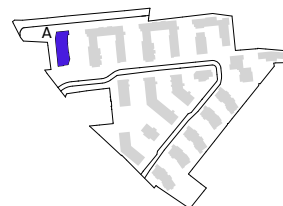
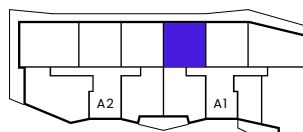
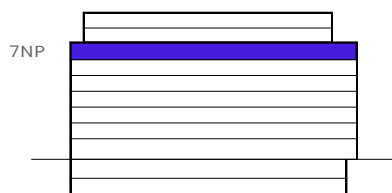


--- Zónování
- - - - - Snížený pohled

POHLED

SCHEMA PODLAŽÍ

SITUACE



Upozornění Schéma půdorysupředstavujedispozičnířešeníbytu. Zobrazené vybavení nábytkem, vestavěné skříně, kuchyňskálinka včetně spotřebičůa pračky se sušičkou nejsou součástí dodávky bytu. Toto vybavení je zobrazeno pouze pro názornost Specifikace pro konstrukce povrchové úpravy a vybavení je předmětem příloha "kvalitativní standard". Uvedená užitná plocha bytu se může během realizace stavbyzměnit. UmístěníZP a značení podlah je v půdorysuzakreslenoschématicky.