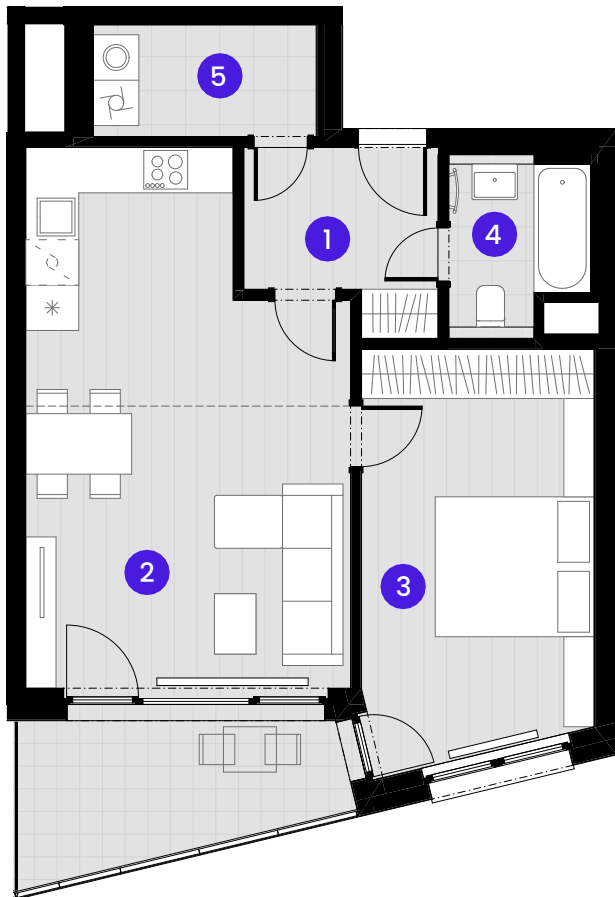


## BYTA1.07.1

2 + KK



Č.M.	Název místnosti	Plocha
------	-----------------	--------

1	Předsiň	5,5 m <sup>2</sup>
2	Obývací pokoj + KKKK	27,6 m <sup>2</sup>
3	Ložnice	16,3 m <sup>2</sup>
4	Koupelna	3,7 m <sup>2</sup>
5	Komora	4,3 m <sup>2</sup>

Užitná plocha bytu	57,4 m <sup>2</sup>
--------------------	---------------------

Celková plocha bytu	63,3 m <sup>2</sup>
---------------------	---------------------

Balkon	8,4 m <sup>2</sup>
--------	--------------------

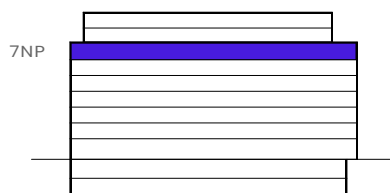
0 1 2 3 4 5m

MĚŘÍTKO 1:10 0

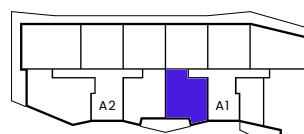


--- Zónování  
- - - - - Snížený pohled

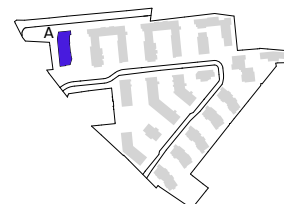
### POHLED



### SCHEMA PODLAŽÍ



### SITUACE



Upozornění: Schéma půdorysů představuje dispoziční řešení bytu. Zobrazené vybavení nábytkem, vestavěné skříně, kuchyňská linka včetně spotřebičů a pračky se sušičkou nejsou součástí dodávky bytu. Toto vybavení je zobrazeno pouze pro názornost. Specifikace pro konstrukci povrchové úpravy a vybavení je předmětem příloha "kvalitativní standard". Uvedená užitná plocha bytu se může během realizace stavby změnit. Umístění P a značení podlah je v půdorysů zakresleno schématicky.