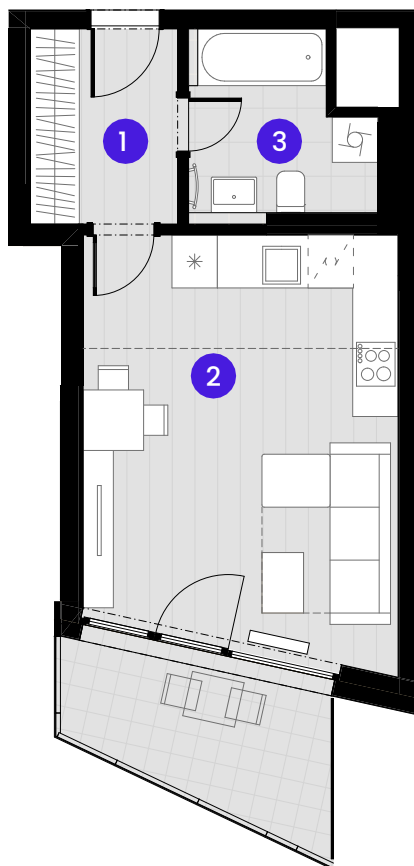


BYTA1.05.6

1 + KK



Č.M.	Název místnosti	Plocha
------	-----------------	--------

1	Předsíň	5,0 m ²
2	Obývací pokoj + KK	22,4 m ²
3	Koupelna	5,3 m ²

Užitná plocha bytu	32,7 m ²
--------------------	---------------------

Celková plocha bytu	36,1 m ²
---------------------	---------------------

Balkon	6,9 m ²
--------	--------------------

Komora A-5NP-KM14	2,6 m ²
-------------------	--------------------

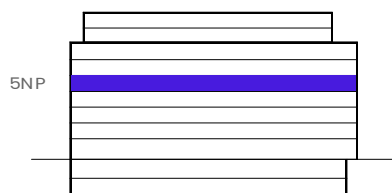
0 1 2 3 4 5m

MĚŘÍTKO 1:10 0

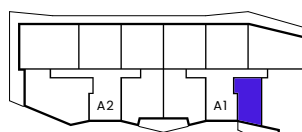


--- Zónování
- - - - - Snížený pohled

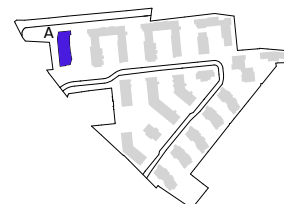
POHLED



SCHEMA PODLAŽÍ



SITUACE



Upozornění Schéma půdorysupředstavuje dispoziční řešení bytu. Zobrazené vybavení nábytkem, vestavěné skříně, kuchyňská linka včetně spotřebičů a pračky se sušičkou nejsou součástí dodávky bytu. Toto vybavení je zobrazeno pouze pro názornost Specifikace pro konstrukce povrchové úpravy a vybavení je předmětem příloha "kvalitativní standard". Uvedená užitná plocha bytu se může během realizace stavby změnit. Umístění P a značení podlah je v půdorysu zakresleno schématicky.