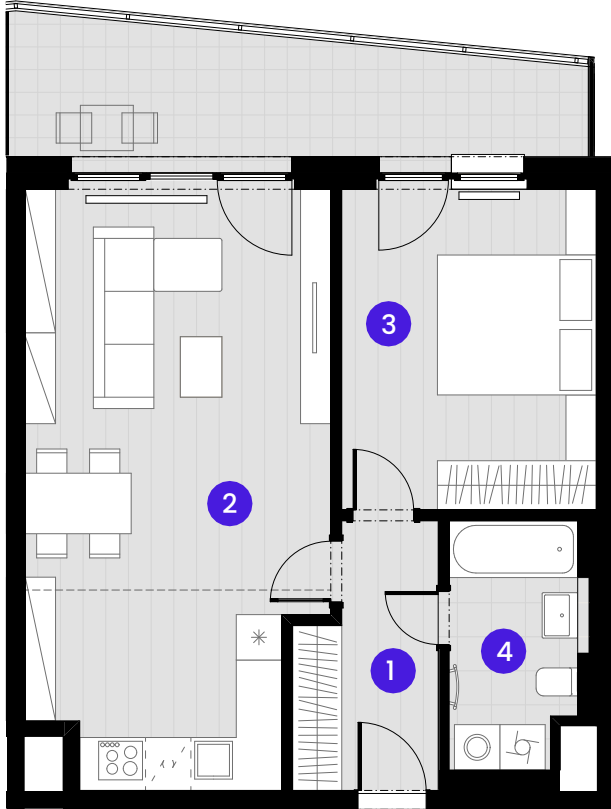


BYTA1.05.2

2 + KK



Č.M.	Název místnosti	Plocha
------	-----------------	--------

1	Předsiň	6,0 m ²
2	Obývací pokoj + KK	29,9 m ²
3	Ložnice	14,3 m ²
4	Koupelna	5,3 m ²

Užitná plocha bytu	55,5 m ²
--------------------	---------------------

Celková plocha bytu	60,5 m ²
---------------------	---------------------

Balkon	12,8 m ²
--------	---------------------

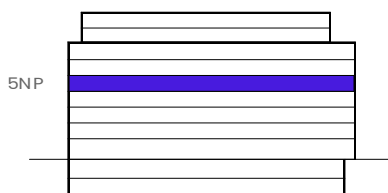
0 1 2 3 4 5m

MĚŘÍTKO 1:10 0

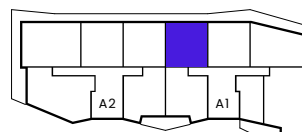


--- Zónování
- - - - - Snížený pohled

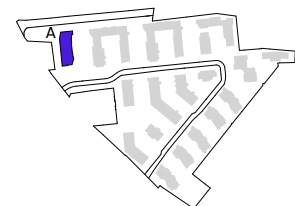
POHLED



SCHEMA PODLAŽÍ



SITUACE



Upozornění: Schéma půdorysů představuje dispoziční řešení bytu. Zobrazené vybavení nábytkem, vestavěné skříně, kuchyňská linka včetně spotřebičů a pračky se sušičkou nejsou součástí dodávky bytu. Toto vybavení je zobrazeno pouze pro názornost. Specifikace pro konstrukce povrchové úpravy a vybavení je předmětem příloha "kvalitativní standard". Uvedená užitná plocha bytu se může během realizace stavby změnit. Umístění ZP a značení podlah je v půdorysů z zakresleno schématicky.