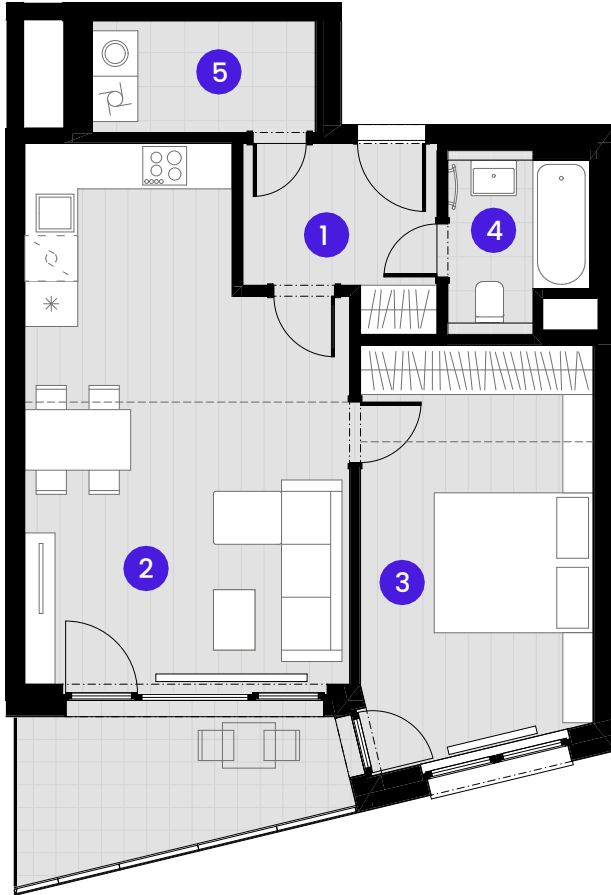


BYTA1.05.1

2 + KK



Č.M.	Název místnosti	Plocha
------	-----------------	--------

1	Předsiň	5,5 m ²
2	Obývací pokoj + KK	27,6 m ²
3	Ložnice	16,3 m ²
4	Koupelna	3,7 m ²
5	KOMOR A	4,3 m ²

Užitná plocha bytu	57,4 m ²
--------------------	---------------------

Celková plocha bytu	63,3 m ²
---------------------	---------------------

Balkon	8,41 m ²
--------	---------------------

0 1 2 3 4 5m

MĚŘÍTKO 1:10 0



--- Zónování
- - - Snížený pohled

POHLED

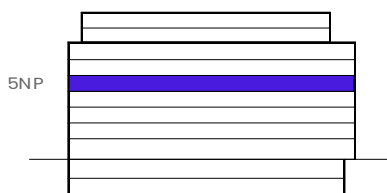
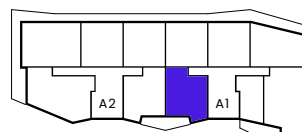
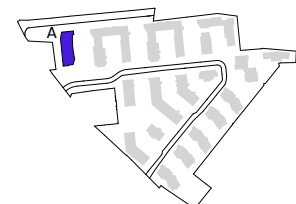


SCHÉMA PODLAŽÍ



SITUACE



Upozornění: Schéma půdorysů představuje dispoziční řešení bytu. Zobrazené vybavení nábytkem, vestavěné skříně, kuchyňská linka včetně spotřebičů a pračky se sušičkou nejsou součástí dodávky bytu. Toto vybavení je zobrazeno pouze pro názornost. Specifikace pro konstrukci povrchové úpravy a vybavení je předmětem přílohy "kvalitativní standard". Uvedená užitná plocha bytu se může během realizace stavby změnit. Umístění P a značení podlah je v půdorysu zakresleno schématicky.