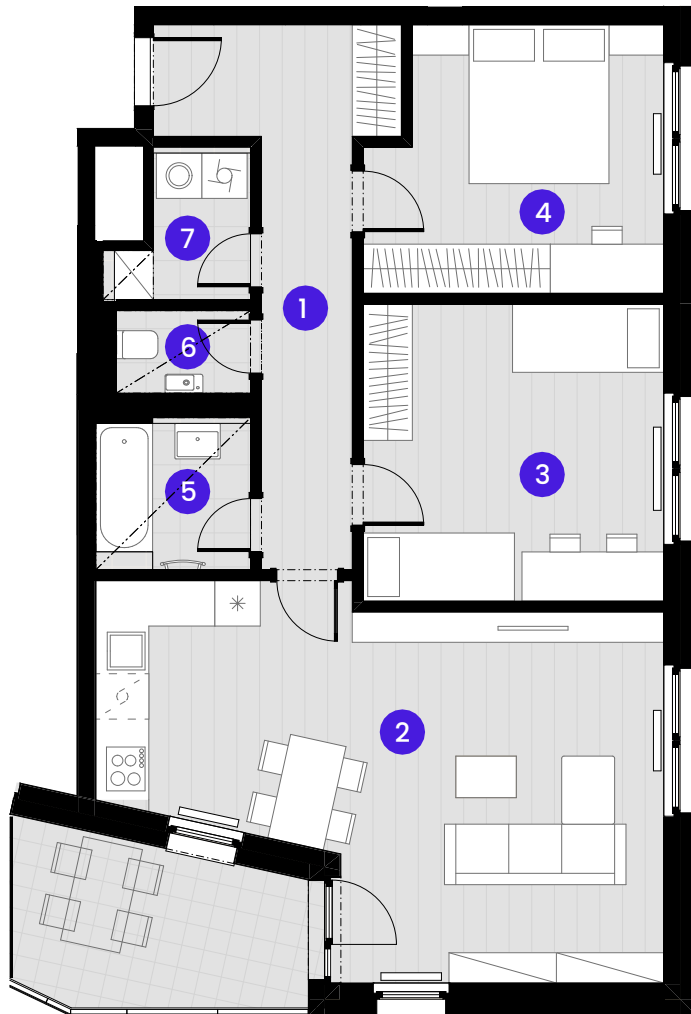


BYTA1.04.5

3 + KK



| Č.M. | Název místnosti | Plocha |
|------|--------------------|---------------------|
| 1 | Předsiň | 11,7 m ² |
| 2 | Obývací pokoj + KK | 31,6 m ² |
| 3 | Pokoj | 15,6 m ² |
| 4 | Ložnice | 13,1 m ² |
| 5 | Koupelna | 4,0 m ² |
| 6 | WC | 1,9 m ² |
| 7 | Komora | 2,8 m ² |

Užitná plocha bytu | 80,7 m²

Celková plocha bytu | 87,4 m²

Balkon | 8,4 m²

0 1 2 3 4 5m

MĚŘÍTKO 1:100

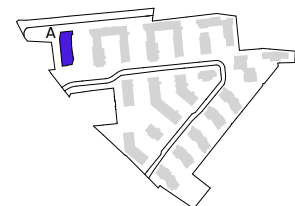
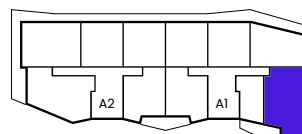


--- Zónování
- - - - - Snížený pohled

POHLED

SCHÉMA PODLAŽÍ

SITUACE



Upozornění: Schéma půdorysů představuje dispoziční řešení bytu. Zobrazené vybavení nábytkem, vestavěné skříně, kuchyňská linka včetně spotřebičů a pračky se sušičkou nejsou součástí dodávky bytu. Toto vybavení je zobrazeno pouze pro názornost. Specifikace pro konstrukce povrchové úpravy a vybavení je předmětem příloha "kvalitativní standard". Uvedená užitná plocha bytu se může během realizace stavby změnit. Umístění P a značení podlah je v půdorysů z zakresleno schématicky.