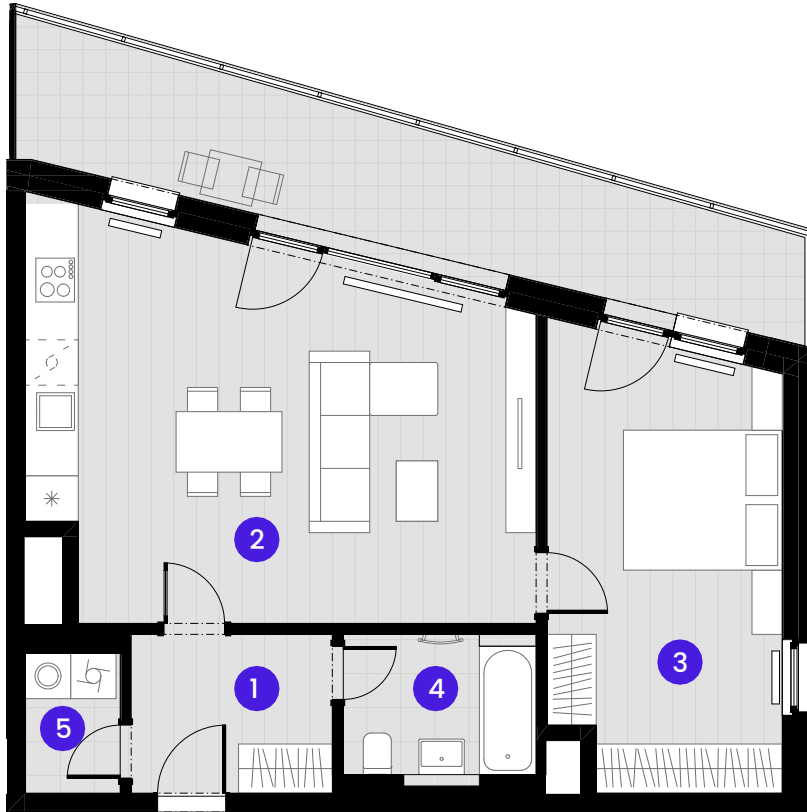


BYTA1.04.4

2 + KK



Č.M.	Název místnosti	Plocha
------	-----------------	--------

1	Předsiň	5,6 m ²
2	Obývací pokoj + KK	32,1 m ²
3	Ložnice	17,8 m ²
4	Koupelna	4,7 m ²
5	Komora	2,3 m ²

Užitná plocha bytu	62,5 m ²
--------------------	---------------------

Celková plocha bytu	68,2 m ²
---------------------	---------------------

Balkon	18,2 m ²
--------	---------------------

0 1 2 3 4 5m

MĚŘÍTKO 1: 10 0

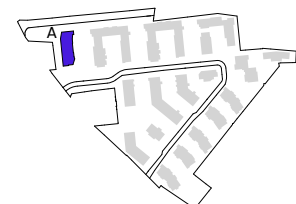
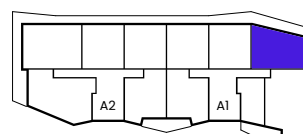
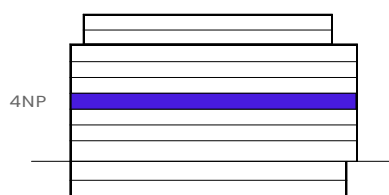


--- Zónování
- - - - - Snížený pohled

POHLED

SCHEMA PODLAŽÍ

SITUACE



Upozornění: Schéma půdorysů představuje dispoziční řešení bytu. Zobrazené vybavení nábytkem, vestavěné skříně, kuchyňská linka včetně spotřebičů a pračky se sušičkou nejsou součástí dodávky bytu. Toto vybavení je zobrazeno pouze pro názornost. Specifikace pro konstrukce povrchové úpravy a vybavení je předmětem příloha "kvalitativní standard". Uvedená užitná plocha bytu se může během realizace stavby změnit. Umístění P a značení podlah je v půdorysů zakresleno schématicky.