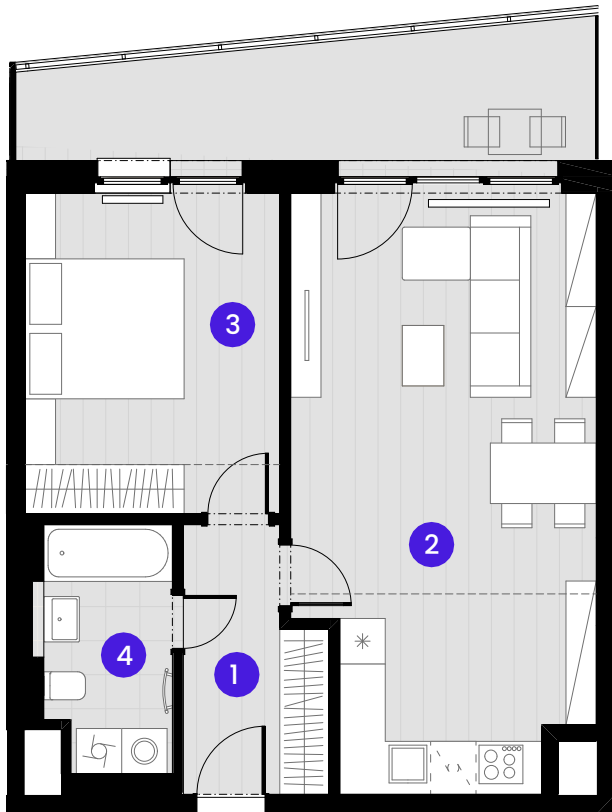


BYTA1.03.3

2 + KK



Č.M. | Název místnosti | Plocha

1	Předsiň	6,0 m ²
2	Obývací pokoj + KK	29,9 m ²
3	Ložnice	14,3 m ²
4	Koupelna	5,3 m ²

Užitná plocha bytu | 55,5 m²Celková plocha bytu | 60,5 m²Balkon | 12,7 m²Komora A-3NP-KM05 | 2,6 m²

0 1 2 3 4 5m

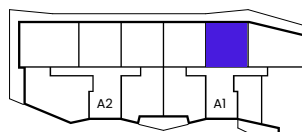
MĚŘÍTKO 1:10 0

- - - - - Zónování
- - - - - Snížený pohled

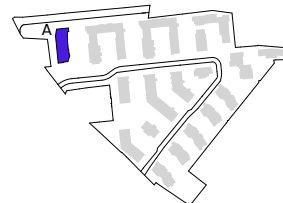
POHLED



SCHÉMA PODLAŽÍ



SITUACE



Upozornění Schéma půdorysu představuje dispoziční řešení bytu. Zobrazené vybavení nábytkem, vestavěné skříně, kuchyňská linka včetně spotřebičů a pračky se sušičkou nejsou součástí dodávky bytu. Toto vybavení je zobrazeno pouze pro názornost. Specifikace pro konstrukce povrchové úpravy a vybavení je předmětem příloha "kvalitativní standard". Uvedená užitná plocha bytu se může během realizace stavby změnit. Umístění P a značení podlah je v půdorysu zakresleno schématicky.