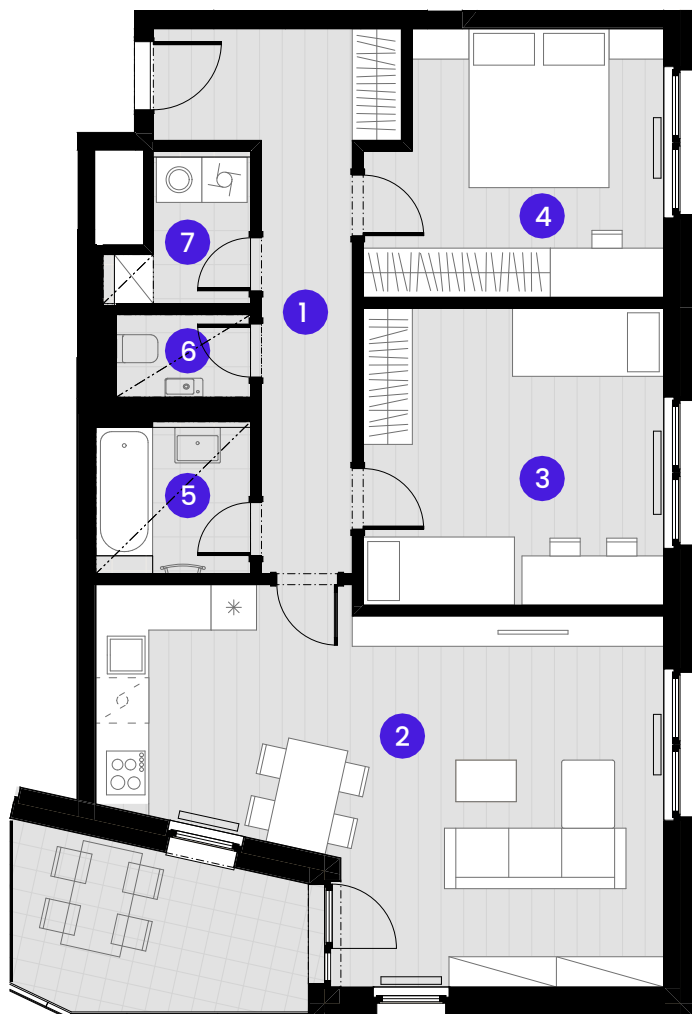


## BYTA1.02.5

3 + KK



Č.M.	Název místnosti	Plocha
------	-----------------	--------

1	Předsíň	11,7 m <sup>2</sup>
2	Obývací pokoj + KK	31,6 m <sup>2</sup>
3	Pokoj	15,6 m <sup>2</sup>
4	Ložnice	13,1 m <sup>2</sup>
5	Koupelna	4,0 m <sup>2</sup>
6	WC	1,9 m <sup>2</sup>
7	Komora	2,8 m <sup>2</sup>

Užitná plocha bytu	80,7 m <sup>2</sup>
--------------------	---------------------

Celková plocha bytu	87,4 m <sup>2</sup>
---------------------	---------------------

Terasa	8,4 m <sup>2</sup>
--------	--------------------

0 1 2 3 4 5m

MĚŘÍTKO 1:100

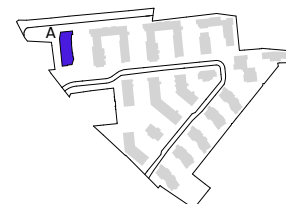
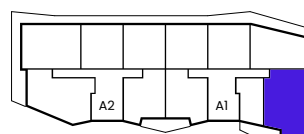


--- Zónování  
- - - - - Snížený pohled

POHLED

SCHÉMA PODLAŽÍ

SITUACE



Upozornění: Schéma půdorysů představuje dispoziční řešení bytu. Zobrazené vybavení nábytkem, vestavěné skříně, kuchyňská linka včetně spotřebičů a pračky se sušičkou nejsou součástí dodávky bytu. Toto vybavení je zobrazeno pouze pro názornost. Specifikace pro konstrukce povrchové úpravy a vybavení je předmětem přílohy "kvalitativní standard". Uvedená užitná plocha bytu se může během realizace stavby změnit. Umístění P a značení podlah je v půdorysů z zakresleno schématicky.