

BYTA1.02.4

2 + KK



Č.M.	Název místnosti	Plocha
------	-----------------	--------

1	Předsíň	5,6 m ²
2	Obývací pokoj + KK	32,1 m ²
3	Ložnice	17,8 m ²
4	Koupelna	4,7 m ²
5	Komora	2,3 m ²

Užitná plocha bytu	62,5 m ²
--------------------	---------------------

Celková plocha bytu	68,2 m ²
---------------------	---------------------

Terasa	18,2 m ²
--------	---------------------

0 1 2 3 4 5m

MĚŘÍTKO 1: 10 0

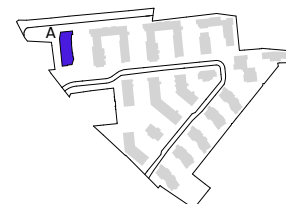
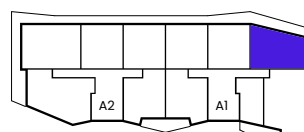


--- Zónování
- - - - - Snížený pohled

POHLED

SCHEMA PODLAŽÍ

SITUACE



Upozornění Schéma půdorysupředstavujedispozičnířešeníbytu. Zobrazené vybavení nábytkem, vestavěné skříně, kuchyňskálinka včetně spotřebičůa pračky se sušičkou nejsou součástí dodávky bytu. Toto vybavení je zobrazeno pouze pro názornost Specifikace pro konstrukce povrchové úpravy a vybavení je předmětem příloha "kvalitativní standard". Uvedená užitná plocha bytu se může během realizace stavbyzměnit. UmístěníP a značení podlah je v půdorysuzakreslenoschématicky.