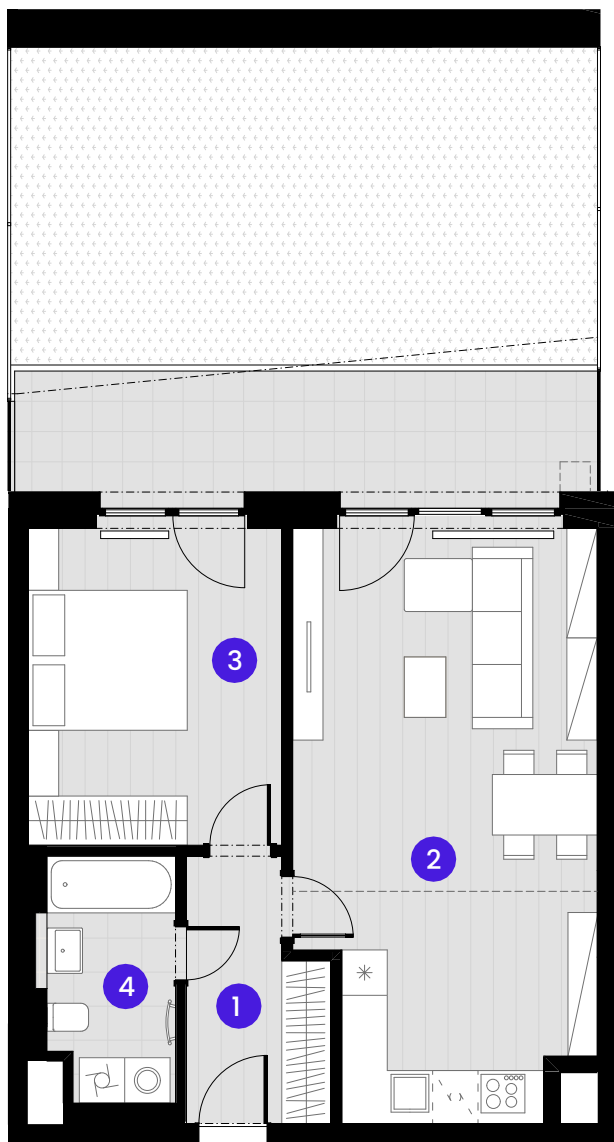


BYTA1.01.2

2 + KK



Č.M.	Název místnosti	Plocha
------	-----------------	--------

1	Předsíň	5,9 m ²
2	Obývací pokoj + KK	29,6 m ²
3	Ložnice	14,0 m ²
4	Koupelna	5,3 m ²

Užitná plocha bytu	54,8 m ²
--------------------	---------------------

Celková plocha bytu	60,1 m ²
---------------------	---------------------

Terasa	13,5 m ²
--------	---------------------

Ozeleněná terasa	33,3 m ²
------------------	---------------------

0 1 2 3 4 5m

MĚŘÍTKO 1:100

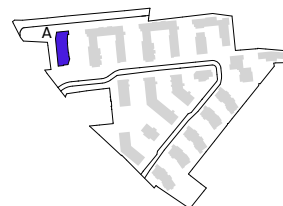
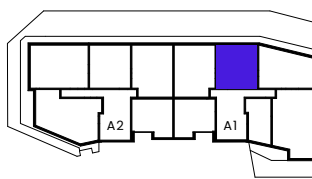
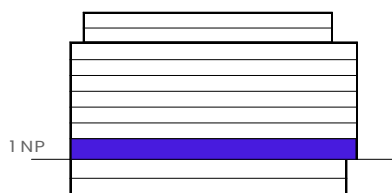


--- Zónování
- - - - - Snížený pohled

POHLED

SCHEMA PODLAŽÍ

SITUACE



Upozornění: Schéma půdorysu představuje dispoziční řešení bytu. Zobrazené vybavení nábytkem, vestavěné skříně, kuchyňská linka včetně spotřebičů a pračky se sušičkou nejsou součástí dodávky bytu. Toto vybavení je zobrazeno pouze pro názornost. Specifikace pro konstrukci povrchové úpravy a vybavení je předmětem příloha "kvalitativní standard". Uvedená užitná plocha bytu se může během realizace stavby změnit. Umístění a značení podlah je v půdorysu zakresleno schématicky.