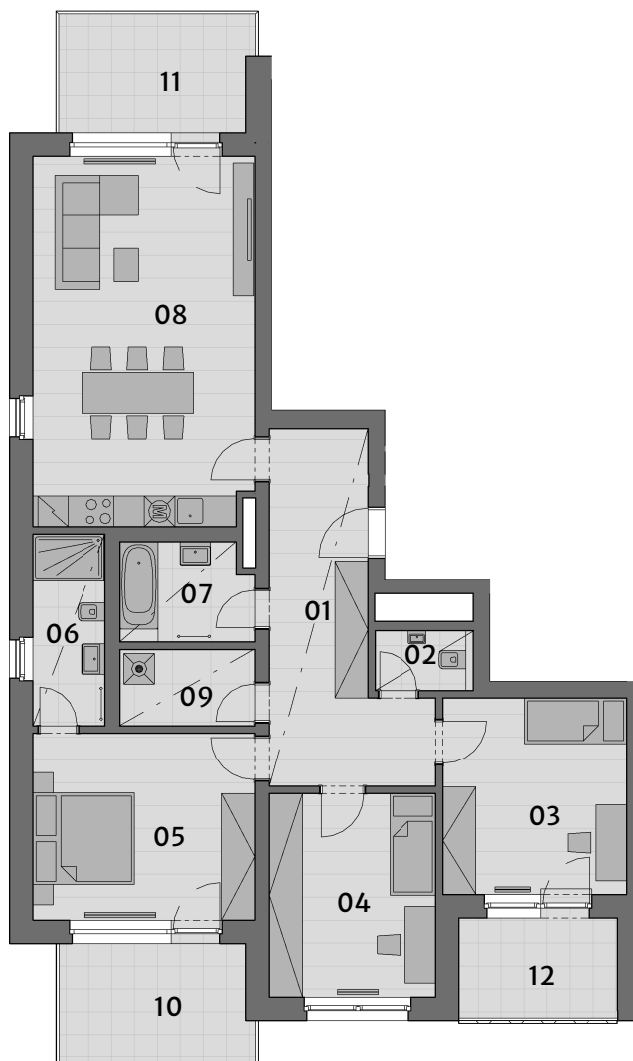


## BYT M.12.2

4+kk

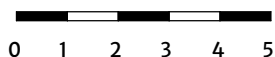


| Č.M. | NÁZEV MÍSTNOSTI   | PLOCHA              |
|------|-------------------|---------------------|
| 01   | CHODBA            | 17,2 m <sup>2</sup> |
| 02   | WC                | 2,1 m <sup>2</sup>  |
| 03   | POKOJ             | 14,2 m <sup>2</sup> |
| 04   | POKOJ             | 13,1 m <sup>2</sup> |
| 05   | LOŽNICE           | 16,3 m <sup>2</sup> |
| 06   | KOUPELNA          | 5,3 m <sup>2</sup>  |
| 07   | KOUPELNA          | 4,9 m <sup>2</sup>  |
| 08   | OBÝVACÍ POKOJ+ KK | 31,7 m <sup>2</sup> |
| 09   | KOMORA            | 4,0 m <sup>2</sup>  |

UŽITNÁ PLOCHA BYTU | 108,8 m<sup>2</sup>

CELKOVÁ PLOCHA BYTU | 117,0 m<sup>2</sup>

|    |        |                    |
|----|--------|--------------------|
| 10 | BALKON | 8,7 m <sup>2</sup> |
| 11 | BALKON | 8,7 m <sup>2</sup> |
| 12 | TERASA | 6,3 m <sup>2</sup> |



MĚŘÍTKO 1:150

— — — SNÍŽENÝ PODHLED  
- - - ZÓNOVÁNÍ

POHLED

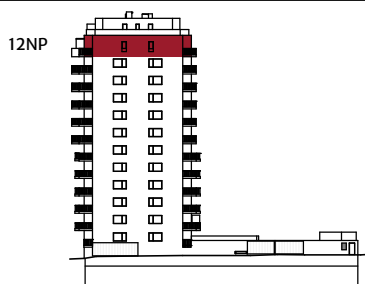
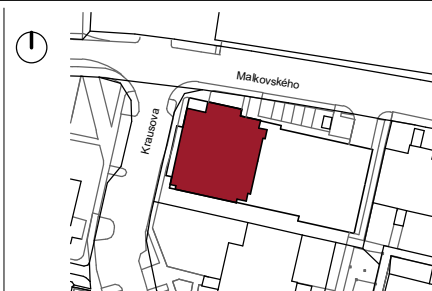


SCHÉMA PODLAŽÍ



SITUACE



Upozornění: Schéma půdorysu představuje dispoziční řešení bytu. Zobrazené vybavení nábytkem, vestavěné skříně, kuchyňské linka včetně spotřebičů a pračky nejsou součástí dodávky bytu. Toto vybavení je zobrazeno pouze pro názornost. Specifikace pro konstrukce, povrchové úpravy a vybavení jsou předmětem přílohy "kvalitativní standard". Uvedená užitná plocha bytu se může během realizace stavby změnit. Umístění ZP a značení podlah je v půdorysu zakresleno schematicky.

VERZE: 31.5.2021