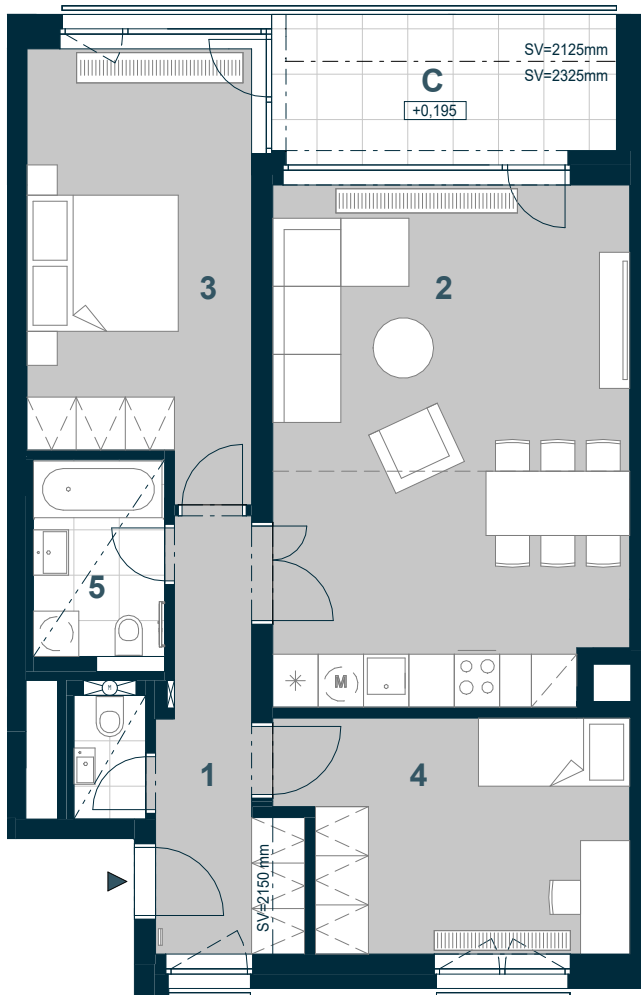


UBYTOVACÍ JEDNOTKA A.04.02

3+KK



Č. M. | NÁZEV MÍSTNOSTI | PLOCHA m²

1	chodba	8,2
2	obytný prostor	32,8
3	ložnice	18,0
4	pokoj	14,0
5	koupelna	4,5
6	WC	1,6
	příčky a šachty	6,4

PODLAHOVÁ PLOCHA | 85,4

C lodžie | 8,2

CELKOVÁ PRODEJNÍ PLOCHA | 93,6



MĚŘÍTKO 1:100

0 1 2 3 4 5 m

----- SNÍŽENÍ STROPU

----- SNÍŽENÝ PODHLED

----- KUCHYŇSKÁ ČÁST

4.NP | POHLED | SCHÉMA PODLAŽÍ | SITUACE

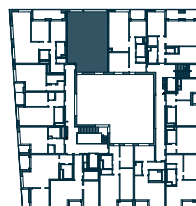
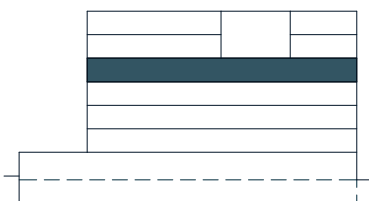


Schéma půdorysu představuje dispoziční řešení bytovací jednotky. Zobrazené vybavení nábytkem, vestavěné skříně, kuchyňská linka včetně spotřebičů a pračky nejsou součástí dodávky bytovací jednotky. Toto vybavení je zobrazeno pouze pro názornost. Umístění zařizovacích předmětů je v půdorysu zakresleno schematicky. Specifikace pro konstrukce, povrchové úpravy a vybavení je specifikováno v „Realizačním standardu“.

Uvedená užitná plocha bytovací jednotky se může během realizace stavby změnit. Podlahová plocha bytovací jednotky je stanovena dle nařízení vlády 366/2013 Sb.