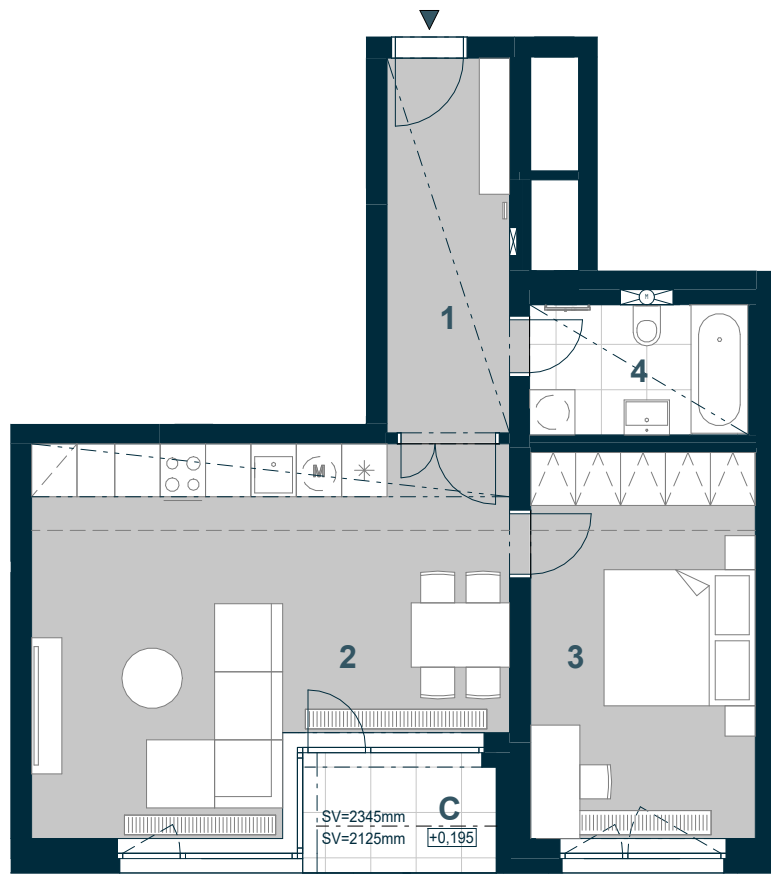


UBYTOVACÍ JEDNOTKA A.02.10

2+KK



Č. M. | NÁZEV MÍSTNOSTI | PLOCHA m²

1	chodba	8,0
2	obytný prostor	30,6
3	ložnice	15,6
4	koupelna	5,0
	příčky a šachty	3,9

PODLAHOVÁ PLOCHA | 63,2

C lodžie | 4,0

CELKOVÁ PRODEJNÍ PLOCHA | 67,2



MĚŘÍTKO 1:100

0 1 2 3 4 5 m

----- SNÍŽENÝ PODHLED

----- ŠATNÍ / KUCHYŇSKÁ ČÁST

2.NP | POHLED | SCHÉMA PODLAŽÍ | SITUACE

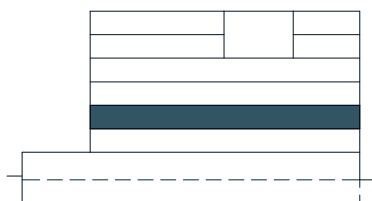


Schéma půdorysu představuje dispoziční řešení bytovací jednotky. Zobrazené vybavení nábytkem, vestavěné skříně, kuchyňská linka včetně spotřebičů a pračky nejsou součástí dodávky bytovací jednotky. Toto vybavení je zobrazeno pouze pro názornost. Umístění zařizovacích předmětů je v půdorysu zakresleno schematicky. Specifikace pro konstrukce, povrchové úpravy a vybavení je specifikováno v „Realizačním standardu“.

Uvedená užitná plocha bytovací jednotky se může během realizace stavby změnit. Podlahová plocha bytovací jednotky je stanovena dle nařízení vlády 366/2013 Sb.