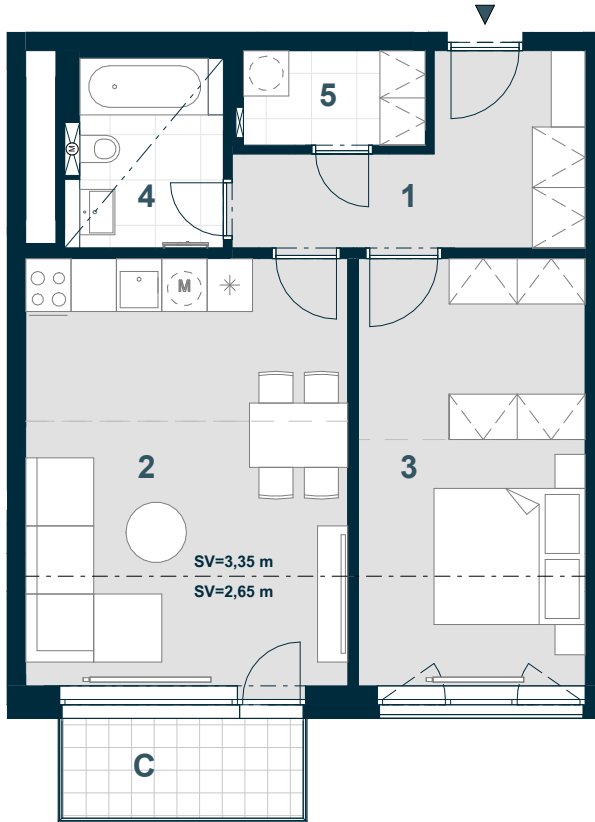


BYT C6.03.06

2+KK



Č. M.	NÁZEV MÍSTNOSTI	PLOCHA m ²
-------	-----------------	-----------------------

1	chodba	8,5
2	obývací pokoj + kk	24,2
3	ložnice	17,0
4	koupelna	5,0
5	komora	3,0
	příčky a šachty	4,6

PODLAHOVÁ PLOCHA	62,3
-------------------------	-------------

C	balkon	4,4
----------	--------	-----

CELKOVÁ PRODEJNÍ PLOCHA	66,7
--------------------------------	-------------



MĚŘÍTKO 1:100

0 1 2 3 4 5 m

----- SNÍŽENÍ STROPU

----- SNÍŽENÝ PODHLED

----- ŠATNÍ / KUCHYŇSKÁ ČÁST

3.NP	POHLED	SCHÉMA PODLAŽÍ	SITUACE
------	--------	----------------	---------

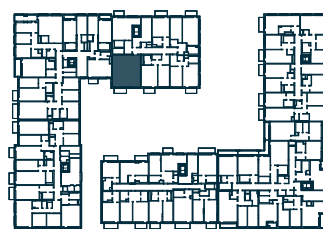
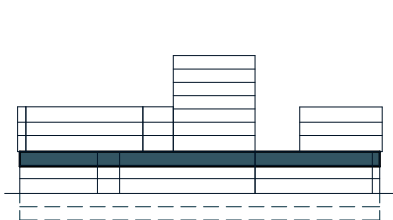


Schéma půdorysu představuje dispoziční řešení bytu. Zobrazené vybavení nábytkem, vestavěné skříně, kuchyňská linka včetně spotřebičů a pračky nejsou součástí dodávky bytu. Toto vybavení je zobrazeno pouze pro názornost. Umístění zařizovacích předmětů je v půdorysu zakresleno schematicky. Specifikace pro konstrukce, povrchové úpravy a vybavení je specifikováno v „Realizačním standardu“. Uvedená užitná plocha bytu se během realizace stavby může změnit. Celková plocha bytu je stanovena dle nařízení vlády 366/2013 Sb.