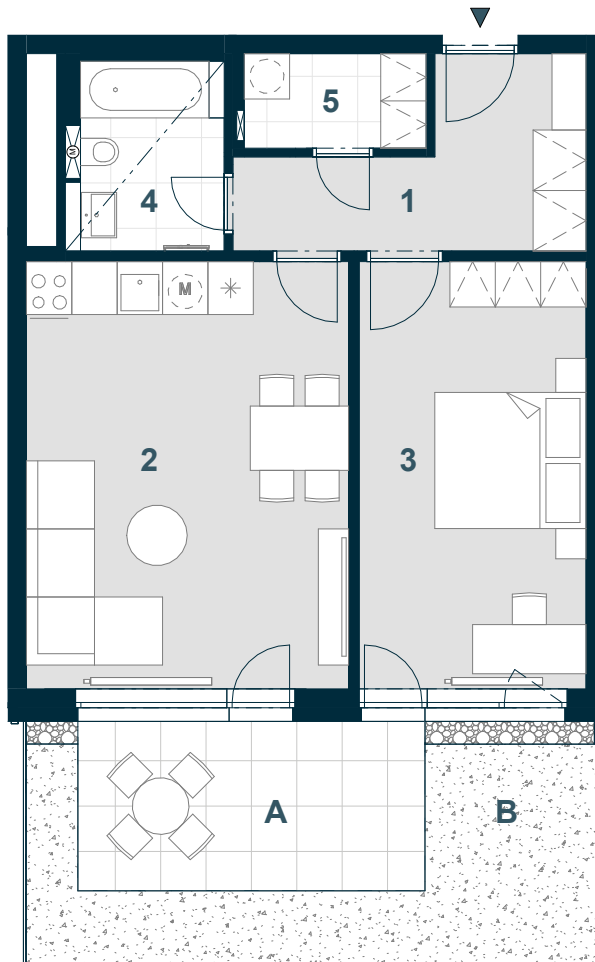


UBYTOVACÍ JEDNOTKA C6.01.05

2+KK



Č. M. | NÁZEV MÍSTNOSTI | PLOCHA m²

| | | |
|---|--------------------|------|
| 1 | chodba | 8,5 |
| 2 | obývací pokoj + kk | 24,1 |
| 3 | ložnice | 17,0 |
| 4 | koupelna | 5,0 |
| 5 | komora | 3,0 |
| | příčky a šachty | 4,6 |

PODLAHOVÁ PLOCHA | **62,2**

| | | |
|---|--------------|------|
| A | terasa | 10,3 |
| B | předzahrádka | 13,8 |

CELKOVÁ PRODEJNÍ PLOCHA | **86,3**



MĚŘÍTKO 1:100

0 1 2 3 4 5 m

SNÍŽENÝ PODHLED

1.NP | POHLED | SCHÉMA PODLAŽÍ | SITUACE

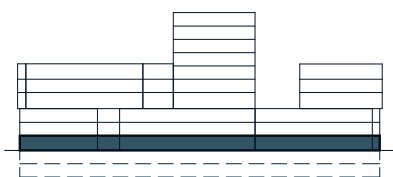


Schéma půdorysu představuje dispoziční řešení ubytovací jednotky. Zobrazené vybavení nábytkem, vestavěné skříně, kuchyňská linka včetně spotřebičů a pračky nejsou součástí dodávky ubytovací jednotky. Toto vybavení je zobrazeno pouze pro názornost. Umístění zařizovacích předmětů je v půdorysu zakresleno schematicky. Specifikace pro konstrukce, povrchové úpravy a vybavení je specifikováno v „Realizačním standardu“. Uvedená užitná plocha ubytovací jednotky se během realizace stavby může změnit. Celková plocha ubytovací jednotky je stanovena dle nařízení vlády 366/2013 Sb.

VERZE: 10/07/24