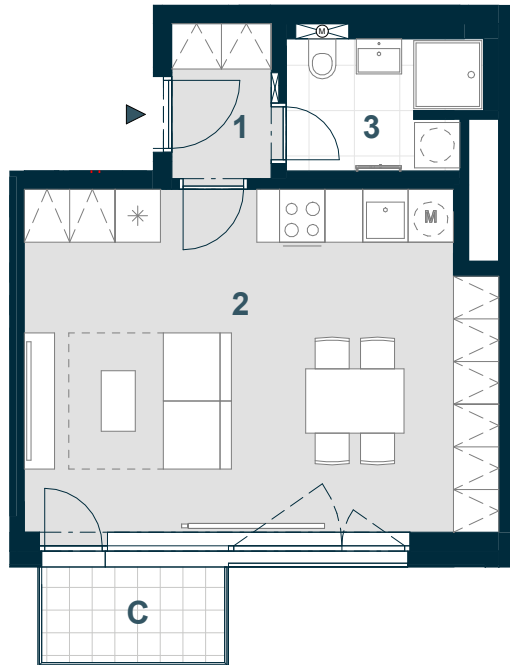


# UBYTOVACÍ JEDNOTKA C5.03.07

1+KK



Č. M. | NÁZEV MÍSTNOSTI | PLOCHA m<sup>2</sup>

|   |                    |      |
|---|--------------------|------|
| 1 | chodba             | 2,7  |
| 2 | obývací pokoj + kk | 27,9 |
| 3 | koupelna           | 4,2  |
|   | příčky a šachty    | 3,2  |

PODLAHOVÁ PLOCHA | 38,1

C balkon 3,3

CELKOVÁ PRODEJNÍ PLOCHA | 41,4



MĚŘÍTKO 1:100

0 1 2 3 4 5 m

3.NP POHLED | SCHÉMA PODLAŽÍ | SITUACE

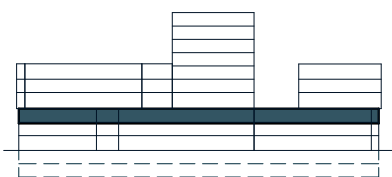


Schéma půdorysu představuje dispoziční řešení bytovací jednotky. Zobrazené vybavení nábytkem, vestavěné skříně, kuchyňská linka včetně spotřebičů a pračky nejsou součástí dodávky bytovací jednotky. Toto vybavení je zobrazeno pouze pro názornost. Umístění zařizovacích předmětů je v půdorysu zakresleno schematicky. Specifikace pro konstrukce, povrchové úpravy a vybavení je specifikováno v „Realizačním standardu“. Uvedená užitná plocha bytovací jednotky se během realizace stavby může změnit. Celková plocha bytovací jednotky je stanovena dle nařízení vlády 366/2013 Sb.

VERZE: 10/07/24