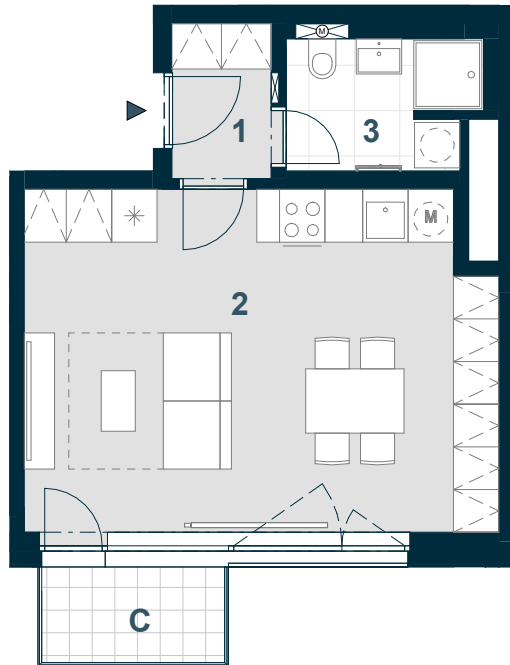


# UBYTOVACÍ JEDNOTKA C5.02.07

**1+KK**



**Č. M. | NÁZEV MÍSTNOSTI | PLOCHA m<sup>2</sup>**

1	chodba	2,7
2	obývací pokoj + kk	27,9
3	koupelna	4,2
	příčky a šachty	3,2

**PODLAHOVÁ PLOCHA | 38,1**

**C balkon 3,3**

**CELKOVÁ PRODEJNÍ PLOCHA | 41,4**



MĚŘÍTKO 1:100

0 1 2 3 4 5 m

**2.NP POHLED | SCHÉMA PODLAŽÍ | SITUACE**

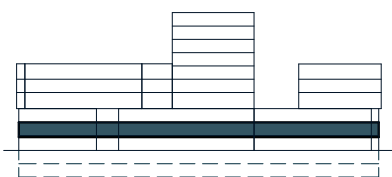


Schéma půdorysu představuje dispoziční řešení bytovací jednotky. Zobrazené vybavení nábytkem, vestavěné skříně, kuchyňská linka včetně spotřebičů a pračky nejsou součástí dodávky bytovací jednotky. Toto vybavení je zobrazeno pouze pro názornost. Umístění zařizovacích předmětů je v půdorysu zakresleno schematicky. Specifikace pro konstrukce, povrchové úpravy a vybavení je specifikováno v „Realizačním standardu“. Uvedená užitná plocha bytovací jednotky se během realizace stavby může změnit. Celková plocha bytovací jednotky je stanovena dle nařízení vlády 366/2013 Sb.