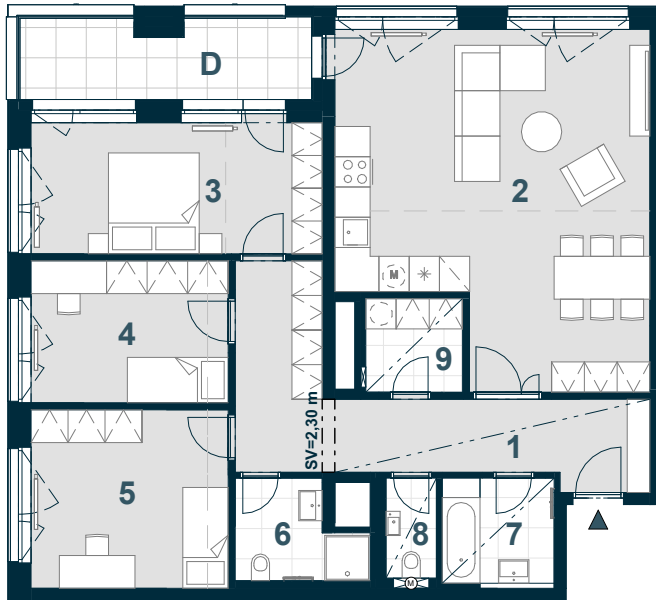


BYT C5.02.04

4+KK



Č. M.	NÁZEV MÍSTNOSTI	PLOCHA m ²
-------	-----------------	-----------------------

1	chodba	17,4
2	obývací pokoj + kk	39,8
3	ložnice	15,2
4	pokoj I	11,0
5	pokoj II	13,8
6	koupelna I	4,4
7	koupelna II	4,8
8	WC	2,0
9	komora	3,6
	příčky a šachty	8,6

PODLAHOVÁ PLOCHA | 120,5

D lodžie | 9,5

CELKOVÁ PRODEJNÍ PLOCHA | 130



MĚŘÍTKO 1:150

0 1 2 3 4 5 m

----- SNÍŽENÍ STROPU

----- SNÍŽENÝ PODHLED

----- ŠATNÍ / KUCHYŇSKÁ ČÁST

2.NP POHLED | SCHÉMA PODLAŽÍ | SITUACE

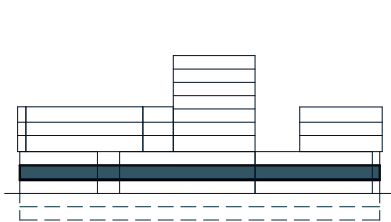


Schéma půdorysu představuje dispoziční řešení bytu. Zobrazené vybavení nábytkem, vestavěné skříně, kuchyňská linka včetně spotřebičů a pračky nejsou součástí dodávky bytu. Toto vybavení je zobrazeno pouze pro názornost. Umístění zařizovacích předmětů je v půdorysu zakresleno schematicky. Specifikace pro konstrukce, povrchové úpravy a vybavení je specifikováno v „Realizačním standardu“. Uvedená užitná plocha bytu se během realizace stavby může změnit. Celková plocha bytu je stanovena dle nařízení vlády 366/2013 Sb.

VERZE: 10/07/24