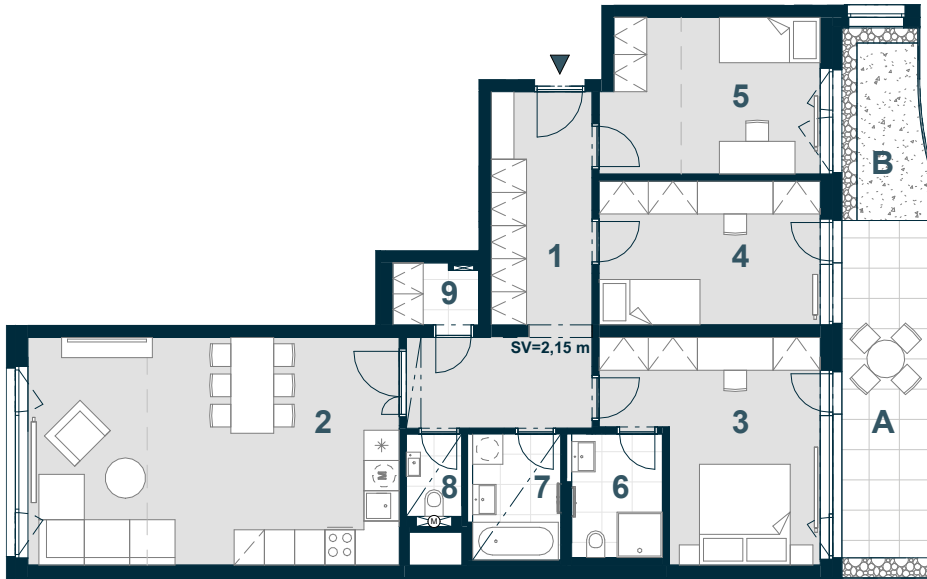


# BYT C5.01.01

**4+KK**



Č. M. | NÁZEV MÍSTNOSTI | PLOCHA m<sup>2</sup>

1	chodba	16,2
2	obývací pokoj + kk	33,0
3	ložnice	16,0
4	pokoj I	12,5
5	pokoj II	13,2
6	koupelna I	4,5
7	koupelna II	4,6
8	WC	1,8
9	komora	2,0
	příčky a šachty	7,9

PODLAHOVÁ PLOCHA | 111,7

A	terasa	11,6
B	předzahrádka	18,5

CELKOVÁ PRODEJNÍ PLOCHA | 141,8



MĚŘÍTKO 1:150

0 1 2 3 4 5 m

----- SNÍŽENÝ PODHLED

----- ŠATNÍ / KUCHYŇSKÁ ČÁST

1.NP | POHLED | SCHÉMA PODLAŽÍ | SITUACE

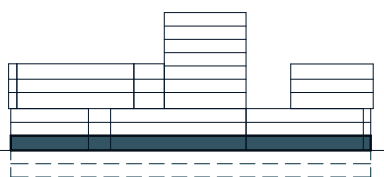


Schéma půdorysu představuje dispoziční řešení bytu. Zobrazené vybavení nábytkem, vestavěné skříně, kuchyňská linka včetně spotřebičů a pračky nejsou součástí dodávky bytu. Toto vybavení je zobrazeno pouze pro názornost. Umístění zařizovacích předmětů je v půdorysu zakresleno schematicky. Specifikace pro konstrukce, povrchové úpravy a vybavení je specifikováno v „Realizačním standardu“. Uvedená užitná plocha bytu se během realizace stavby může změnit. Celková plocha bytu je stanovena dle nařízení vlády 366/2013 Sb.

VERZE: 10/07/24