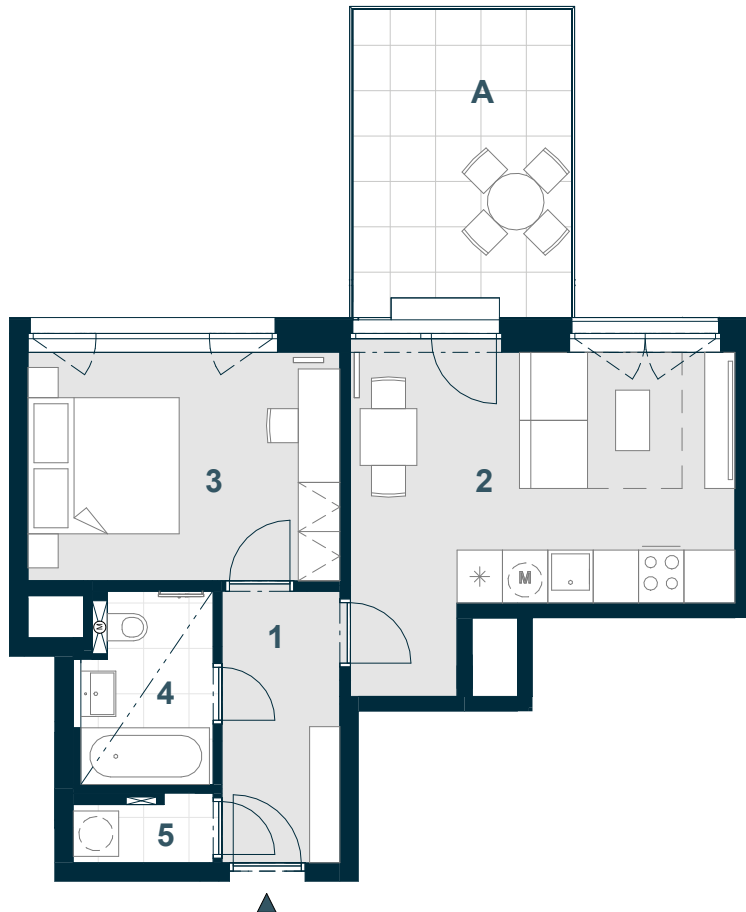


BYT C4.04.02

2+KK



Č. M. | NÁZEV MÍSTNOSTI | PLOCHA m²

1	chodba	5,6
2	obývací pokoj + kk	19,1
3	ložnice	12,3
4	koupelna	4,2
5	komora	1,5
	příčky a šachty	4,4

PODLAHOVÁ PLOCHA | 47

A terasa | 12,2

CELKOVÁ PRODEJNÍ PLOCHA | 59,2



MĚŘÍTKO 1:100

0 1 2 3 4 5 m

SNÍŽENÝ PODHLED

4.NP | POHLED | SCHÉMA PODLAŽÍ | SITUACE

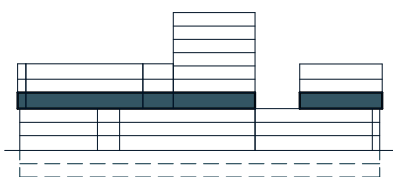


Schéma půdorysu představuje dispoziční řešení bytu. Zobrazené vybavení nábytkem, vestavěné skříně, kuchyňská linka včetně spotřebičů a pračky nejsou součástí dodávky bytu. Toto vybavení je zobrazeno pouze pro názornost. Umístění zařizovacích předmětů je v půdorysu zakresleno schematicky. Specifikace pro konstrukce, povrchové úpravy a vybavení je specifikováno v „Realizačním standardu“. Uvedená užitná plocha bytu se během realizace stavby může změnit. Celková plocha bytu je stanovena dle nařízení vlády 366/2013 Sb.

VERZE: 10/07/24