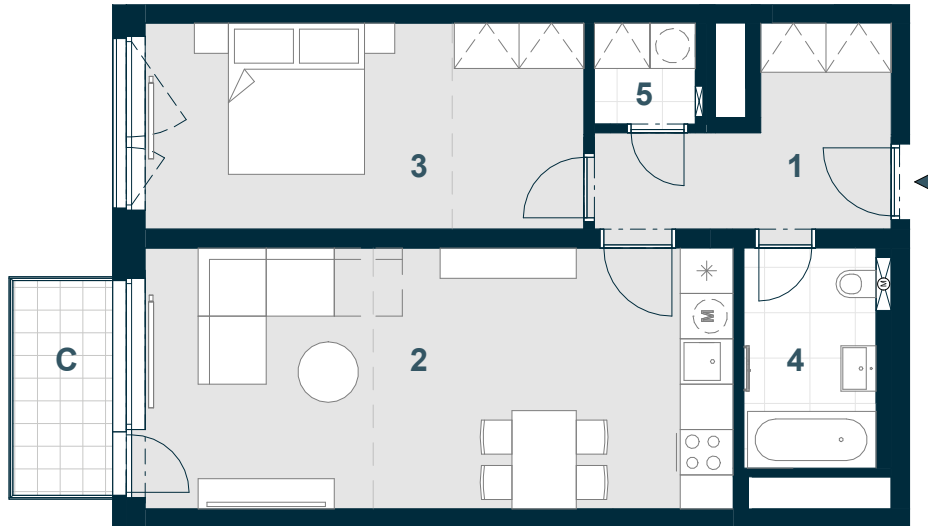


BYT C4.02.04

2+KK

Č. M. | NÁZEV MÍSTNOSTI | PLOCHA m²



1	chodba	7,5
2	obývací pokoj + kk	26,8
3	ložnice	15,6
4	koupelna	5,0
5	komora	1,7
	příčky a šachty	6,9

PODLAHOVÁ PLOCHA | 63,5

C balkon | 3,9

CELKOVÁ PRODEJNÍ PLOCHA | 67,4



MĚŘÍTKO 1:100

0 1 2 3 4 5 m

--- ŠATNÍ / KUCHYŇSKÁ ČÁST

2.NP | POHLED | SCHÉMA PODLAŽÍ | SITUACE

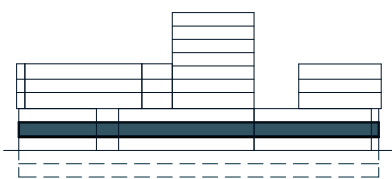


Schéma půdorysu představuje dispoziční řešení bytu. Zobrazené vybavení nábytkem, vestavěné skříně, kuchyňská linka včetně spotřebičů a pračky nejsou součástí dodávky bytu. Toto vybavení je zobrazeno pouze pro názornost. Umístění zařizovacích předmětů je v půdorysu zakresleno schematicky. Specifikace pro konstrukce, povrchové úpravy a vybavení je specifikováno v „Realizačním standardu“. Uvedená užitná plocha bytu se během realizace stavby může změnit. Celková plocha bytu je stanovena dle nařízení vlády 366/2013 Sb.

VERZE: 10/07/24