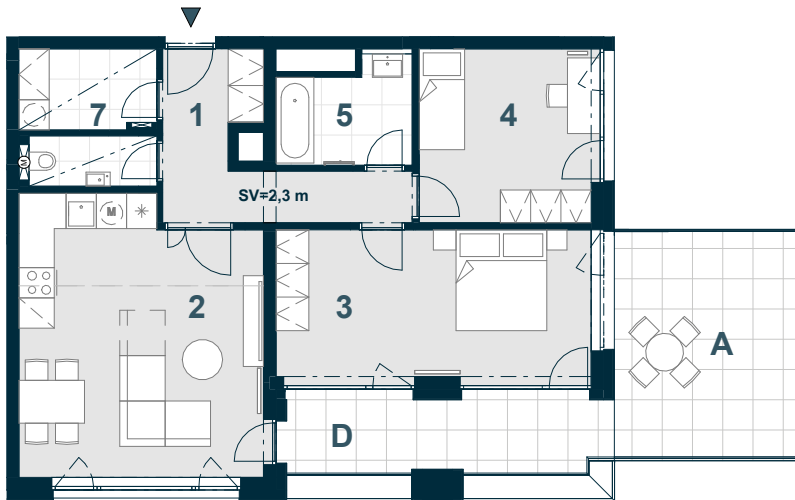


BYT C3.04.03

3+KK



Č. M. | NÁZEV MÍSTNOSTI | PLOCHA m²

| | | |
|---|--------------------|------|
| 1 | chodba | 9,2 |
| 2 | obývací pokoj + kk | 25,7 |
| 3 | ložnice | 19,3 |
| 4 | pokoj | 12,1 |
| 5 | koupelna | 5,2 |
| 6 | WC | 2,5 |
| 7 | komora | 4,2 |
| | příčky a šachty | 6,7 |

PODLAHOVÁ PLOCHA | 84,8

| | | |
|---|--------|------|
| A | terasa | 16,8 |
| D | lodžie | 11,3 |

CELKOVÁ PRODEJNÍ PLOCHA | 112,9



MĚŘÍTKO 1:150

0 1 2 3 4 5 m

----- SNÍŽENÍ STROPU

----- SNÍŽENÝ PODHLED

----- KUCHYŇSKÁ ČÁST

4.NP | POHLED | SCHÉMA PODLAŽÍ | SITUACE

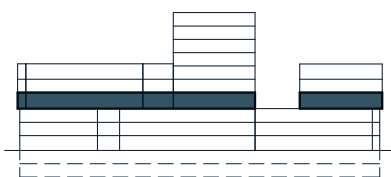


Schéma půdorysu představuje dispoziční řešení bytu. Zobrazené vybavení nábytkem, vestavěné skříně, kuchyňská linka včetně spotřebičů a pračky nejsou součástí dodávky bytu. Toto vybavení je zobrazeno pouze pro názornost. Umístění zařizovacích předmětů je v půdorysu zakresleno schematicky. Specifikace pro konstrukce, povrchové úpravy a vybavení je specifikováno v „Realizačním standardu“. Uvedená užitná plocha bytu se během realizace stavby může změnit. Celková plocha bytu je stanovena dle nařízení vlády 366/2013 Sb.

VERZE: 10/07/24