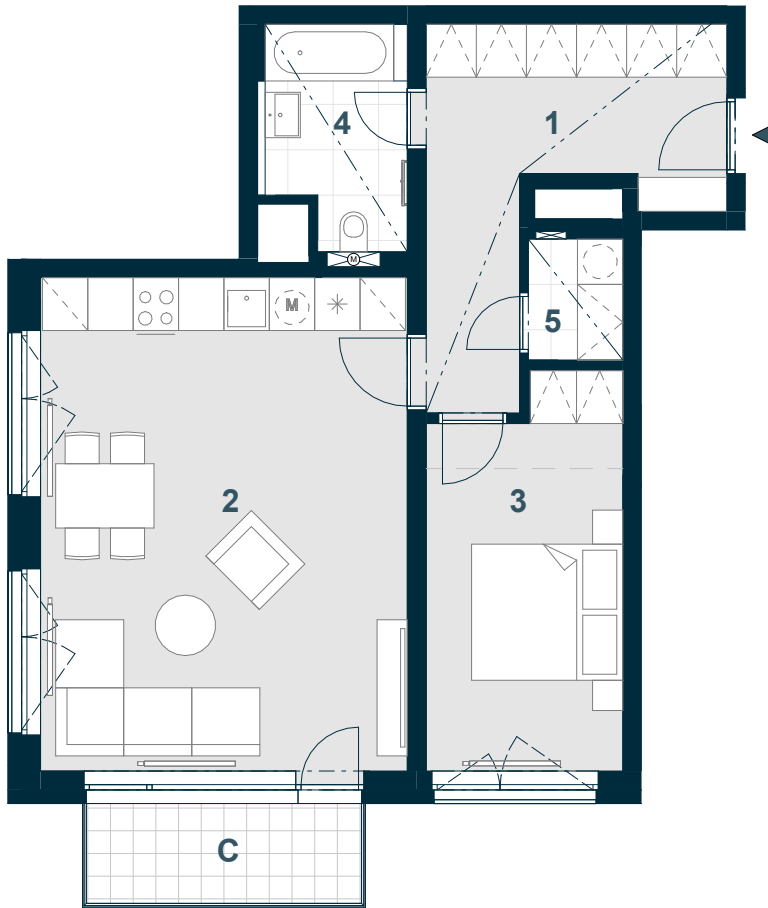


BYT C2.06.05

2+KK



Č. M. | NÁZEV MÍSTNOSTI | PLOCHA m²

1	chodba	12,2
2	obývací pokoj + kk	31,6
3	ložnice	12,6
4	koupelna	5,2
5	komora	1,9
	příčky a šachty	5,4

PODLAHOVÁ PLOCHA | 68,9

C balkon | 5,0

CELKOVÁ PRODEJNÍ PLOCHA | 73,9



MĚŘÍTKO 1:100

0 1 2 3 4 5 m

----- SNÍŽENÝ PODHLED

----- ŠATNÍ ČÁST

6.NP | POHLED | SCHÉMA PODLAŽÍ | SITUACE

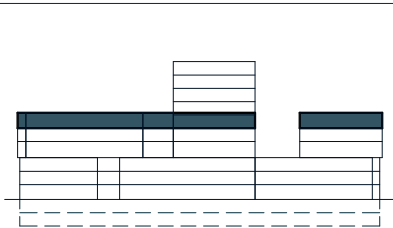


Schéma půdorysu představuje dispoziční řešení bytu. Zobrazené vybavení nábytkem, vestavěné skříně, kuchyňská linka včetně spotřebičů a pračky nejsou součástí dodávky bytu. Toto vybavení je zobrazeno pouze pro názornost. Umístění zařizovacích předmětů je v půdorysu zakresleno schematicky. Specifikace pro konstrukce, povrchové úpravy a vybavení je specifikováno v „Realizačním standardu“. Uvedená užitná plocha bytu se během realizace stavby může změnit. Celková plocha bytu je stanovena dle nařízení vlády 366/2013 Sb.

VERZE: 10/07/24