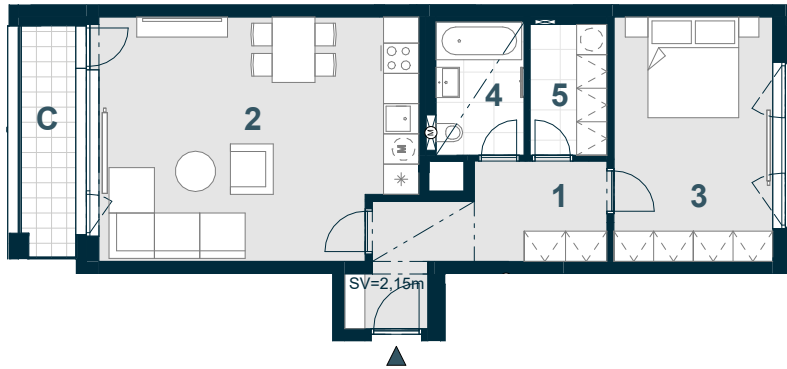


## BYT C2.03.01

**2+KK**



Č. M. | NÁZEV MÍSTNOSTI | PLOCHA m<sup>2</sup>

1	chodba	10,2
2	obývací pokoj + kk	28,6
3	ložnice	15,1
4	koupelna	4,5
5	komora	3,9
	příčky a šachty	4,9

PODLAHOVÁ PLOCHA | 67,2

C balkon | 5,0

CELKOVÁ PRODEJNÍ PLOCHA | 72,2



MĚŘÍTKO 1:150

0 1 2 3 4 5 m

----- SNÍŽENÍ STROPU

----- SNÍŽENÝ PODHLED

3.NP | POHLED | SCHÉMA PODLAŽÍ | SITUACE

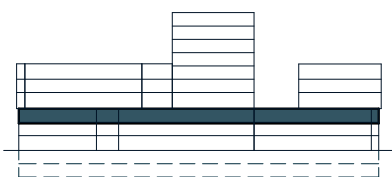


Schéma půdorysu představuje dispoziční řešení bytu. Zobrazené vybavení nábytkem, vestavěné skříně, kuchyňská linka včetně spotřebičů a pračky nejsou součástí dodávky bytu. Toto vybavení je zobrazeno pouze pro názornost. Umístění zařizovacích předmětů je v půdorysu zakresleno schematicky. Specifikace pro konstrukce, povrchové úpravy a vybavení je specifikováno v „Realizačním standardu“. Uvedená užitná plocha bytu se během realizace stavby může změnit. Celková plocha bytu je stanovena dle nařízení vlády 366/2013 Sb.

VERZE: 10/07/24