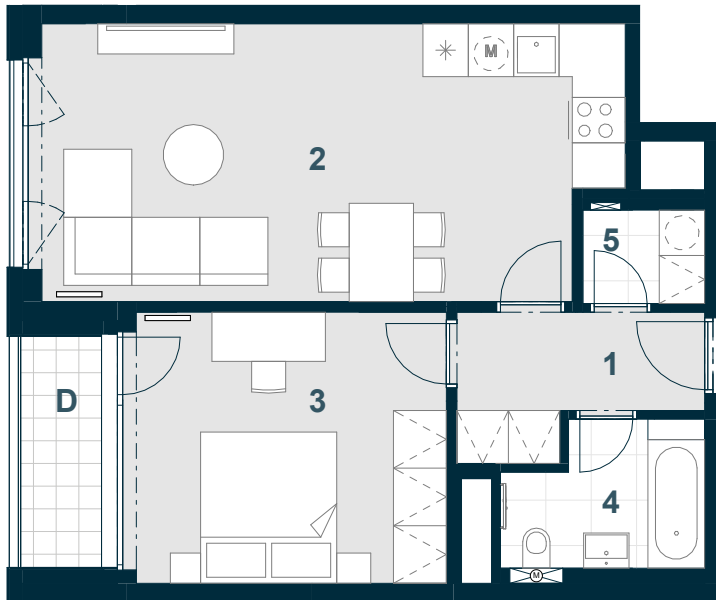


## BYT C1.04.05

**2+KK**



Č. M. | NÁZEV MÍSTNOSTI | PLOCHA m<sup>2</sup>

1	chodba	5,1
2	obývací pokoj + kk	27,6
3	ložnice	15,1
4	koupelna	4,6
5	komora	1,9
	příčky a šachty	5,3

**PODLAHOVÁ PLOCHA** | **59,6**

D | lodžie | 3,5

**CELKOVÁ PRODEJNÍ PLOCHA** | **63,1**



MĚŘÍTKO 1:100

0 1 2 3 4 5 m

4.NP | POHLED | SCHÉMA PODLAŽÍ | SITUACE

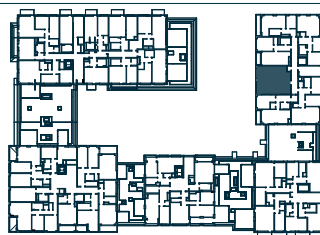
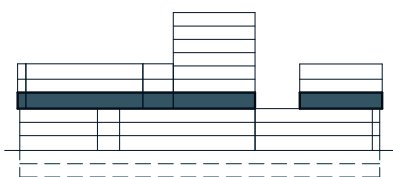


Schéma půdorysu představuje dispoziční řešení bytu. Zobrazené vybavení nábytkem, vestavěné skříně, kuchyňská linka včetně spotřebičů a pračky nejsou součástí dodávky bytu. Toto vybavení je zobrazeno pouze pro názornost. Umístění zařizovacích předmětů je v půdorysu zakresleno schematicky. Specifikace pro konstrukce, povrchové úpravy a vybavení je specifikováno v „Realizačním standardu“. Uvedená užitná plocha bytu se během realizace stavby může změnit. Celková plocha bytu je stanovena dle nařízení vlády 366/2013 Sb.