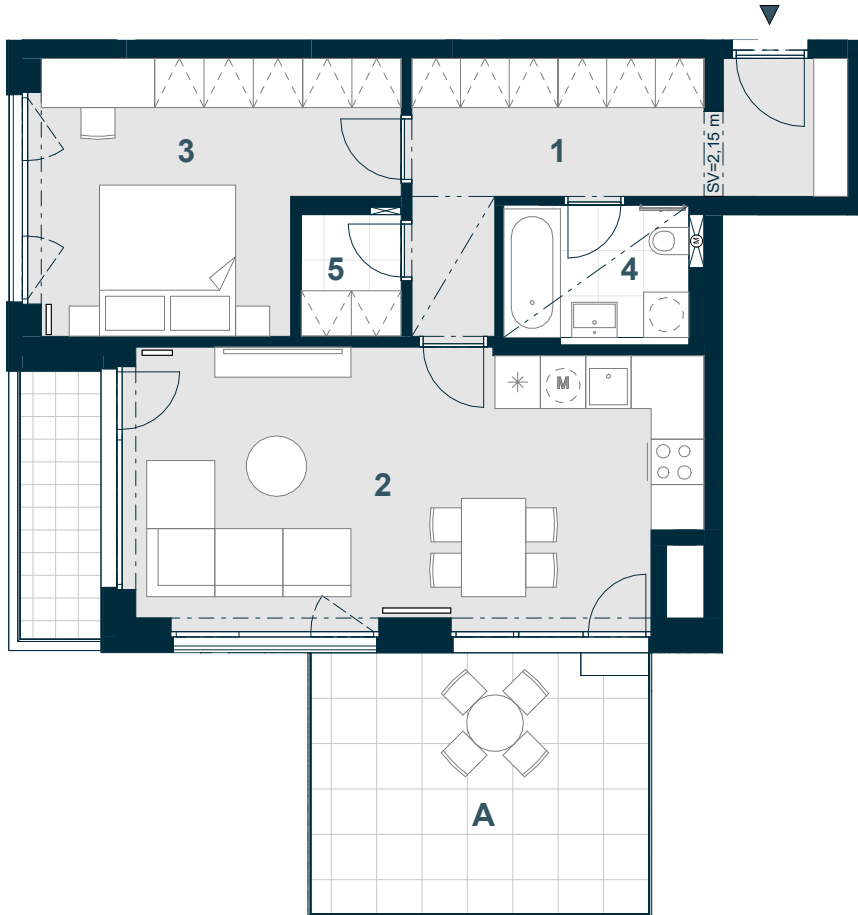


BYT C1.04.04

2+KK



Č. M. | NÁZEV MÍSTNOSTI | PLOCHA m²

1	chodba	12,2
2	obývací pokoj + kk	27,1
3	ložnice	15,1
4	koupelna	4,4
5	komora	2,1
	příčky a šachty	4,9

PODLAHOVÁ PLOCHA | 65,7

A	terasa	16,0
D	lodžie	4,1

CELKOVÁ PRODEJNÍ PLOCHA | 85,8



MĚŘÍTKO 1:100

0 1 2 3 4 5 m

--- SNÍŽENÍ STROPU

--- SNÍŽENÝ PODHLED

4.NP | POHLED | SCHÉMA PODLAŽÍ | SITUACE

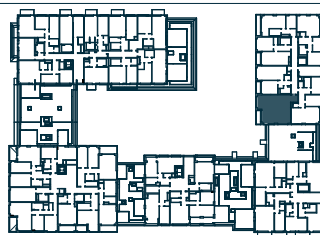
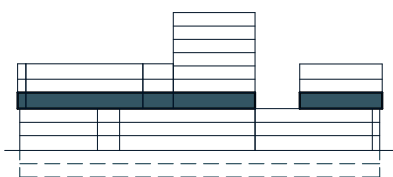


Schéma půdorysu představuje dispoziční řešení bytu. Zobrazené vybavení nábytkem, vestavěné skříně, kuchyňská linka včetně spotřebičů a pračky nejsou součástí dodávky bytu. Toto vybavení je zobrazeno pouze pro názornost. Umístění zařizovacích předmětů je v půdorysu zakresleno schematicky. Specifikace pro konstrukce, povrchové úpravy a vybavení je specifikováno v „Realizačním standardu“. Uvedená užitná plocha bytu se během realizace stavby může změnit. Celková plocha bytu je stanovena dle nařízení vlády 366/2013 Sb.

VERZE: 10/07/24