

## BYT F3.03.05

## BYT 1+KK

| Č.M. | NÁZEV MÍSTNOSTI    | PLOCHA M <sup>2</sup> |
|------|--------------------|-----------------------|
| 1    | CHODBA             | 4.8                   |
| 2    | OBÝVACÍ POKOJ + KK | 18.9                  |
| 3    | KOUPELNA           | 3.8                   |



|                     |      |
|---------------------|------|
| UŽITNÁ PLOCHA BYTU  | 27.5 |
| CELKOVÁ PLOCHA BYTU | 29.4 |
| LODŽIE              | 1.7  |



MĚŘÍTKO 1 : 100

0 1 2 3 4 5m

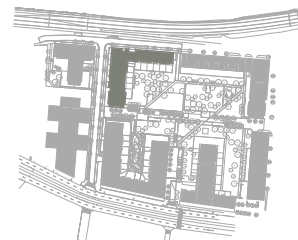
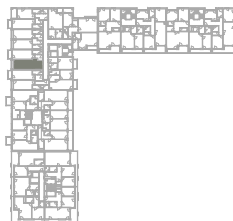
|           |                 |
|-----------|-----------------|
| ---       | ZÓNOVÁNÍ        |
| - - - - - | SNÍŽENÝ PODHLED |

3.NP

POHLED

SCHÉMA PODLAŽÍ

SITUACE



Upozornění: Schéma půdorysu představuje dispoziční řešení bytu. Zobrazené vybavení nábytkem, vestavěné skříně, kuchyňská linka včetně spotřebičů a pračky nejsou součástí dodávky bytu. Toto vybavení je zobrazeno pouze pro názornost. Specifikace pro konstrukce, povrchové úpravy a vybavení je předmětem přílohy "kvalitativní standard". Uvedená užitná plocha bytu se může během realizace stavby změnit. Umístění zařizovacích předmětů je v půdorysu zakresleno schématicky.

Poznámka: Menší šířka obývacího pokoje oproti nezávazné ČSN 734301.