

BYT D1.04.01

BYT 2+KK



| Č.M. | NÁZEV MÍSTNOSTI | PLOCHA M ² |
|------|--------------------|-----------------------|
| 1 | CHODBA | 9.6 |
| 2 | OBÝVACÍ POKOJ + KK | 25.6 |
| 3 | LOŽNICE | 14.2 |
| 4 | KOUPELNA | 3.6 |
| 5 | WC | 1.7 |
| 6 | KOMORA | 2.2 |

UŽITNÁ PLOCHA BYTU | 56.9

CELKOVÁ PLOCHA BYTU | 62.9

BALKON | 7.4



MĚŘÍTKO 1 : 100

0 1 2 3 4 5m

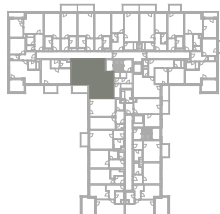
--- ZÓNOVÁNÍ

- - - SNÍŽENÝ PODHLED

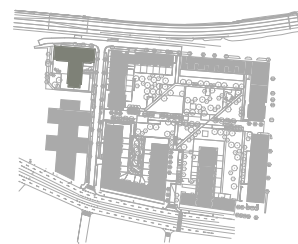
4.NP POHLED



SCHÉMA PODLAŽÍ



SITUACE



Upozornění: Schéma půdorysu představuje dispoziční řešení bytu. Zobrazené vybavení nábytkem, vestavěné skříně, kuchyňská linka včetně spotřebičů a pračky nejsou součástí dodávky bytu. Toto vybavení je zobrazeno pouze pro názornost. Specifikace pro konstrukce, povrchové úpravy a vybavení je předmětem přílohy "kvalitativní standard". Uvedená užitná plocha bytu se může během realizace stavby změnit. Umístění zařizovacích předmětů je v půdorysu zakresleno schématicky.