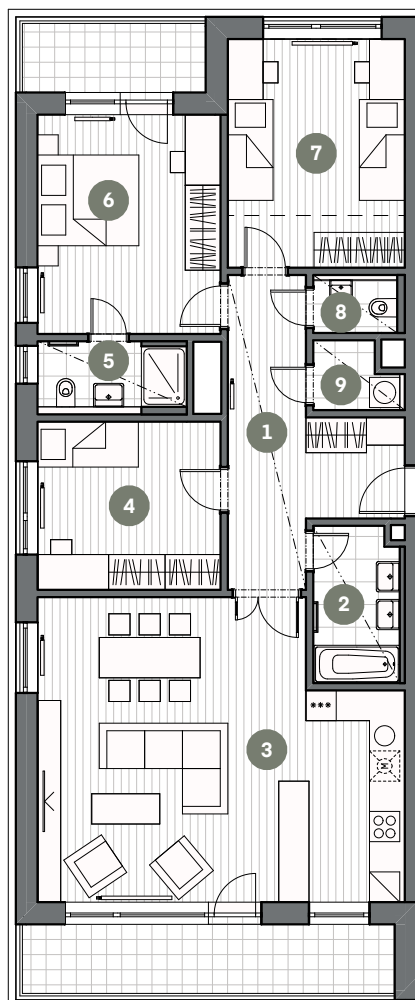


## BYT C6.06.04



## BYT 4+KK

Č.M. | NÁZEV MÍSTNOSTI | PLOCHA M<sup>2</sup>

1	chodba	13,61
2	koupelna	5,22
3	obývací pokoj + kk	40,67
4	pokoj	12,11
5	koupelna	4,07
6	ložnice	16,02
7	pokoj	15,92
8	wc	1,91
9	komora	2,12

UŽITNÁ PLOCHA BYTU | 111,65

CELKOVÁ PLOCHA BYTU | 119,51

balkon | 10,12

balkon | 4,98



MĚŘÍTKO 1:150

0 1 2 3 4 5m



- - - - - ŠATNÍ ČÁST

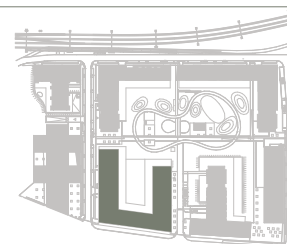
- · - · - · - SNÍŽENÝ PODHLED

6.NP

POHLED

SCHÉMA PODLAŽÍ

SITUACE



Upozornění: Schéma půdorysu představuje dispoziční řešení bytu. Zobrazené vybavení nábytkem, vestavěné skříně, kuchyňská linka včetně spotřebičů a pračky nejsou součástí dodávky bytu. Toto vybavení je zobrazeno pouze pro názornost. Specifikace pro konstrukce, povrchové úpravy a vybavení je předmětem příloha "kvalitativní standard". Uvedená užitná plocha bytu se může během realizace stavby změnit. Umístění ZP je v půdorysu zakresleno schématicky.

VERZE: 1. 7. 2020