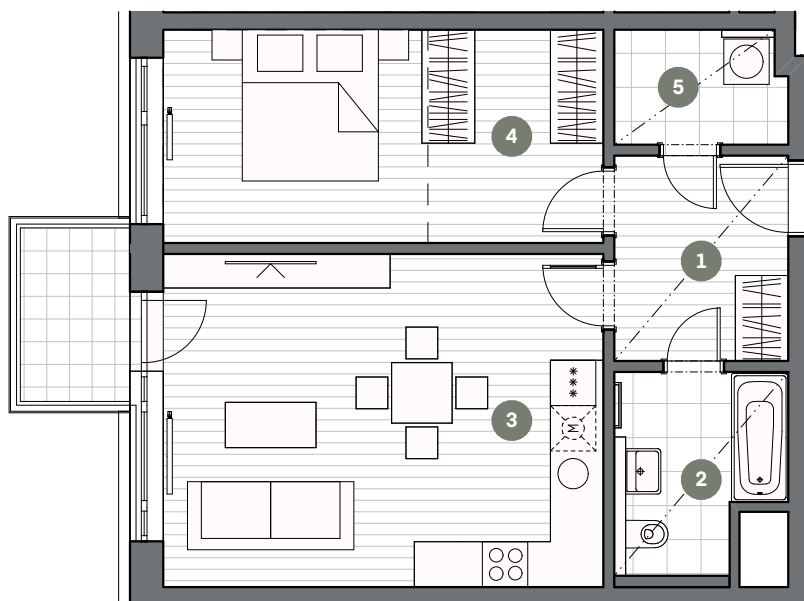


## BYT C5.04.02

## BYT 2+KK

Č.M. | NÁZEV MÍSTNOSTI | PLOCHA M<sup>2</sup>

1	chodba	6,24
2	koupelna	5,44
3	obývací pokoj + kk	25,86
4	ložnice	16,41
5	komora	3,39

UŽITNÁ PLOCHA BYTU | 57,34

CELKOVÁ PLOCHA BYTU | 61,03

balkon | 3,33



MĚŘÍTKO 1:100

0 1 2 3 4 5m

- - - - - ŠATNÍ ČÁST

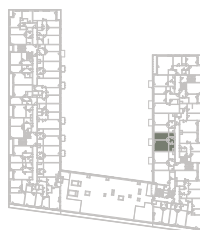
- · - · - · - SNÍŽENÝ PODHLED

4.NP

POHLED

SCHÉMA PODLAŽÍ

SITUACE



Upozornění: Schéma půdorysu představuje dispoziční řešení bytu. Zobrazené vybavení nábytkem, vestavěné skříně, kuchyňská linka včetně spotřebičů a pračky nejsou součástí dodávky bytu. Toto vybavení je zobrazeno pouze pro názornost. Specifikace pro konstrukce, povrchové úpravy a vybavení je předmětem příloha "kvalitativní standard". Uvedená užitná plocha bytu se může během realizace stavby změnit. Umístění ZP je v půdorysu zakresleno schématicky.

VERZE: 1. 7. 2020