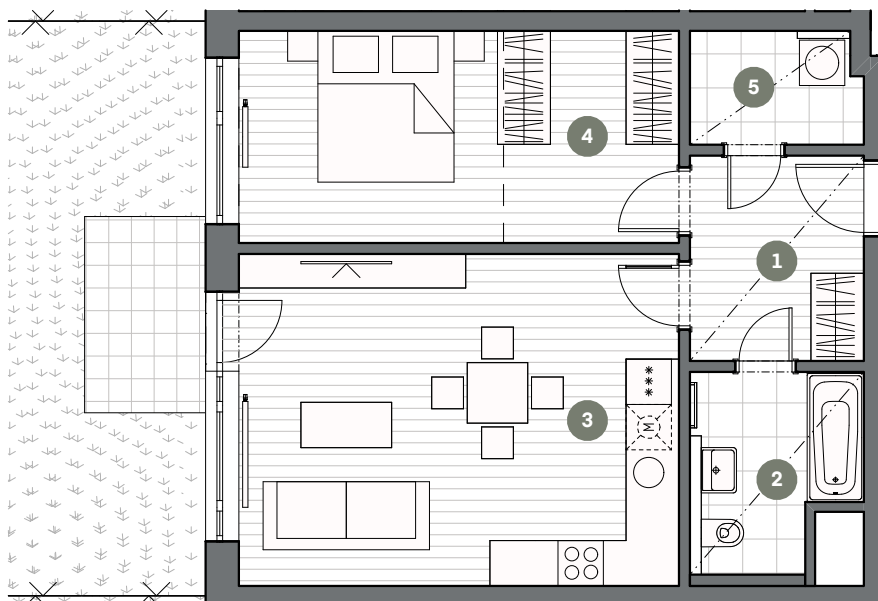


## BYT C5.01.02

## BYT 2+KK

Č.M. | NÁZEV MÍSTNOSTI | PLOCHA M<sup>2</sup>

|   |                    |       |
|---|--------------------|-------|
| 1 | chodba             | 6,24  |
| 2 | koupelna           | 5,42  |
| 3 | obývací pokoj + kk | 25,78 |
| 4 | ložnice            | 16,33 |
| 5 | komora             | 3,35  |

UŽITNÁ PLOCHA BYTU | 57,12

CELKOVÁ PLOCHA BYTU | 60,78

terasa - předzahrádka | 67,64



MĚŘÍTKO 1:100

0 1 2 3 4 5m

- - - - - ŠATNÍ ČÁST

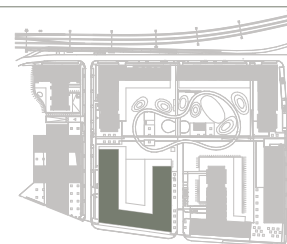
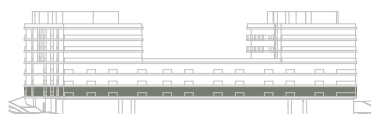
- · - · - · - SNÍŽENÝ PODHLED

1.NP

POHLED

SCHÉMA PODLAŽÍ

SITUACE



Upozornění: Schéma půdorysu představuje dispoziční řešení bytu. Zobrazené vybavení nábytkem, vestavěné skříně, kuchyňská linka včetně spotřebičů a pračky nejsou součástí dodávky bytu. Toto vybavení je zobrazeno pouze pro názornost. Specifikace pro konstrukce, povrchové úpravy a vybavení je předmětem příloha "kvalitativní standard". Uvedená užitná plocha bytu se může během realizace stavby změnit. Umístění ZP je v půdorysu zakresleno schématicky.

VERZE: 1. 7. 2020