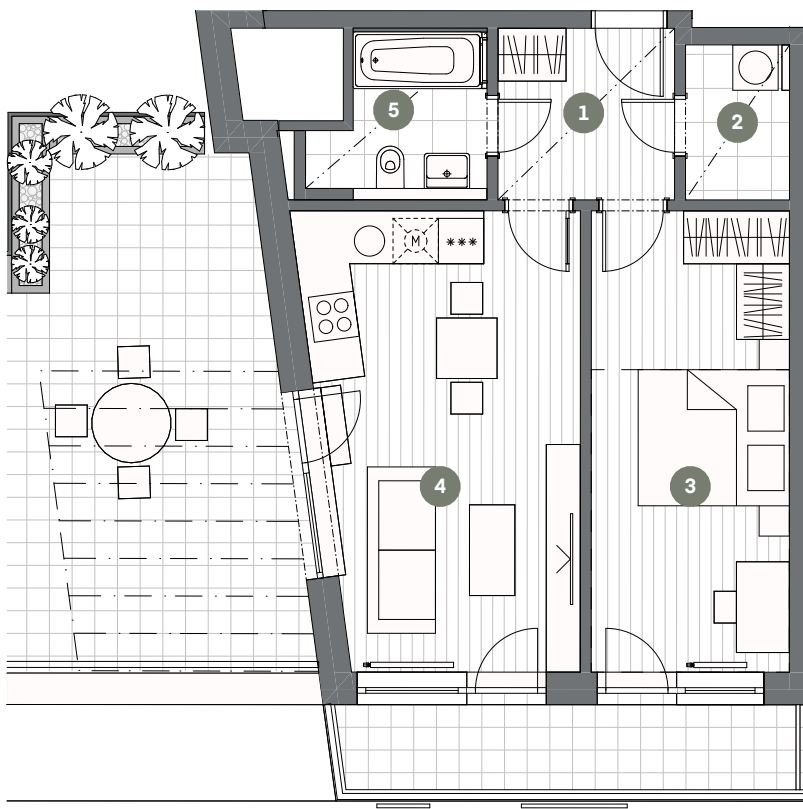


BYT C4.04.04

BYT 2+KK

Č.M. | NÁZEV MÍSTNOSTI | PLOCHA M²

1	chodba	5,30
2	komora	2,82
3	ložnice	16,20
4	obývací pokoj + kk	21,17
5	koupelna	4,41

UŽITNÁ PLOCHA BYTU | 49,90

CELKOVÁ PLOCHA BYTU | 55,13

balkon | 6,78

terasa | 38,70

komora C-4NP-KMI9 | 2,99



MĚŘÍTKO 1:100

0 1 2 3 4 5m



- - - - - ŠATNÍ ČÁST

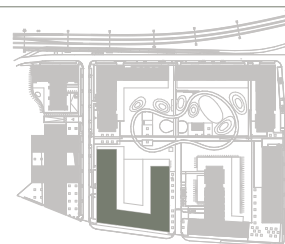
- · - · - · - SNÍŽENÝ PODHLED

4.NP

POHLED

SCHÉMA PODLAŽÍ

SITUACE



Upozornění: Schéma půdorysu představuje dispoziční řešení bytu. Zobrazené vybavení nábytkem, vestavěné skříně, kuchyňská linka včetně spotřebičů a pračky nejsou součástí dodávky bytu. Toto vybavení je zobrazeno pouze pro názornost. Specifikace pro konstrukce, povrchové úpravy a vybavení je předmětem příloha "kvalitativní standard". Uvedená užitná plocha bytu se může během realizace stavby změnit. Umístění ZP je v půdorysu zakresleno schématicky.