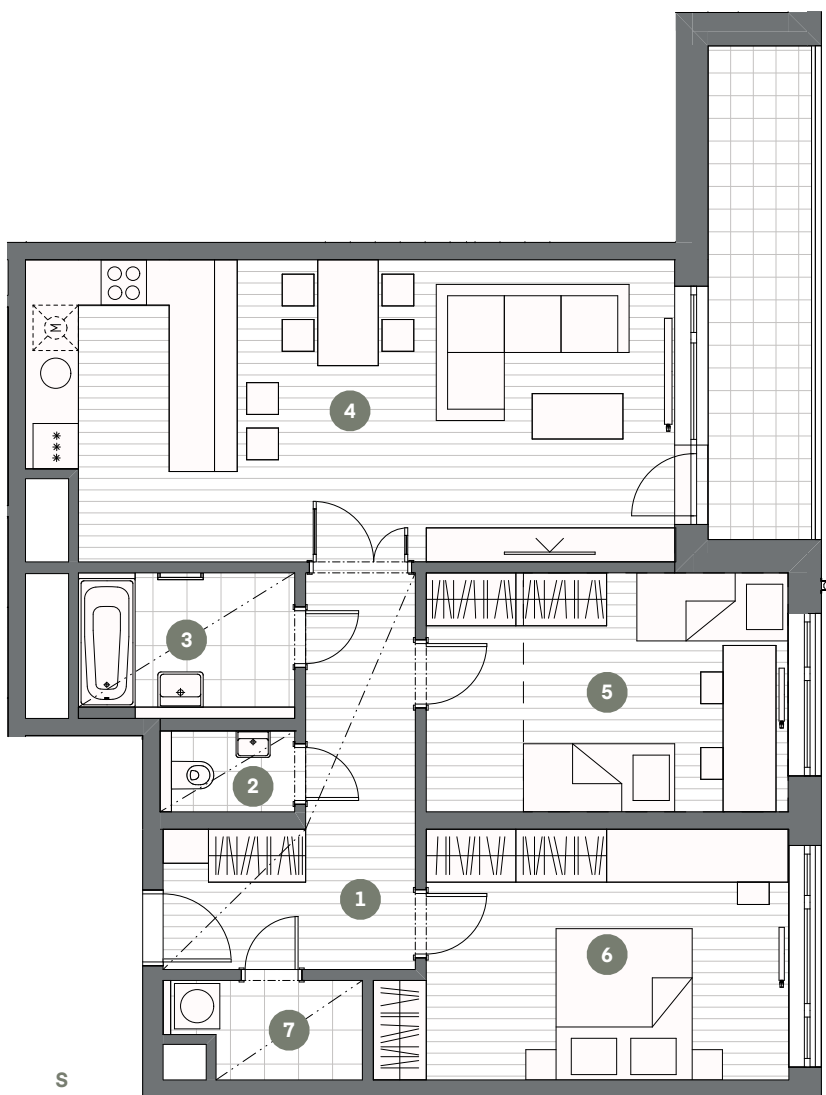


## BYT C4.04.01



MĚŘÍTKO 1:100

0 1 2 3 4 5m

4.NP

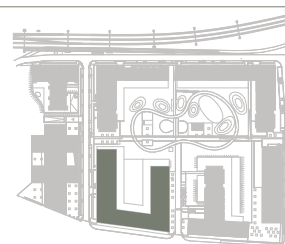
POHLED



SCHÉMA PODLAŽÍ



SITUACE



## BYT 3+KK

Č.M. | NÁZEV MÍSTNOSTI | PLOCHA M<sup>2</sup>

1	chodba	11,10
2	wc	1,90
3	koupelna	5,39
4	obývací pokoj + kk	33,66
5	pokoj	15,12
6	ložnice	16,82
7	komora	3,05

UŽITNÁ PLOCHA BYTU | 87,04

CELKOVÁ PLOCHA BYTU | 94,77

ložie | 8,95

- - - - - ŠATNÍ ČÁST

- . - . - . - SNÍŽENÝ PODHLED

Upozornění: Schéma půdorysu představuje dispoziční řešení bytu. Zobrazené vybavení nábytkem, vestavěné skříně, kuchyňská linka včetně spotřebičů a pračky nejsou součástí dodávky bytu. Toto vybavení je zobrazeno pouze pro názornost. Specifikace pro konstrukce, povrchové úpravy a vybavení je předmětem příloha "kvalitativní standard". Uvedená užitná plocha bytu se může během realizace stavby změnit. Umístění ZP je v půdorysu zakresleno schématicky.