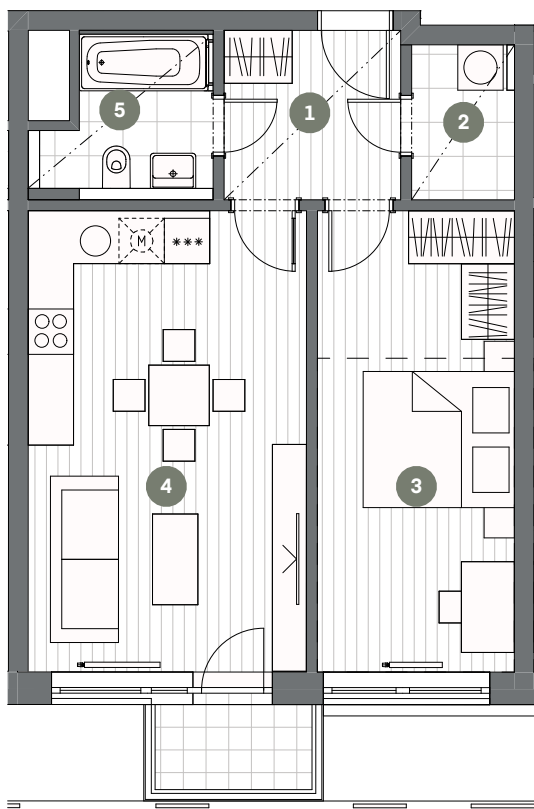


## BYT C4.01.04

## BYT 2+KK

Č.M. | NÁZEV MÍSTNOSTI | PLOCHA M<sup>2</sup>

1	chodba	5,23
2	komora	2,79
3	ložnice	15,89
4	obývací pokoj + kk	22,66
5	koupelna	4,39

UŽITNÁ PLOCHA BYTU | 50,96

CELKOVÁ PLOCHA BYTU | 54,49

balkon | 2,33

komora C-INP-KM01 | 2,99



MĚŘÍTKO 1:100

0 1 2 3 4 5m

- - - - - ŠATNÍ ČÁST

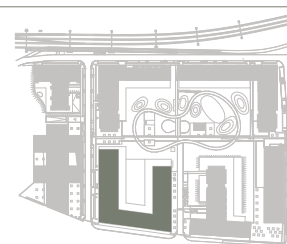
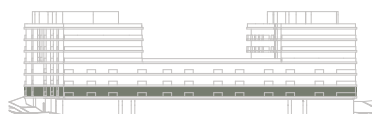
- . - . - . - SNÍŽENÝ PODHLED

1.PP

POHLED

SCHÉMA PODLAŽÍ

SITUACE



Upozornění: Schéma půdorysu představuje dispoziční řešení bytu. Zobrazené vybavení nábytkem, vestavěné skříně, kuchyňská linka včetně spotřebičů a pračky nejsou součástí dodávky bytu. Toto vybavení je zobrazeno pouze pro názornost. Specifikace pro konstrukce, povrchové úpravy a vybavení je předmětem příloha "kvalitativní standard". Uvedená užitná plocha bytu se může během realizace stavby změnit. Umístění ZP je v půdorysu zakresleno schématicky.