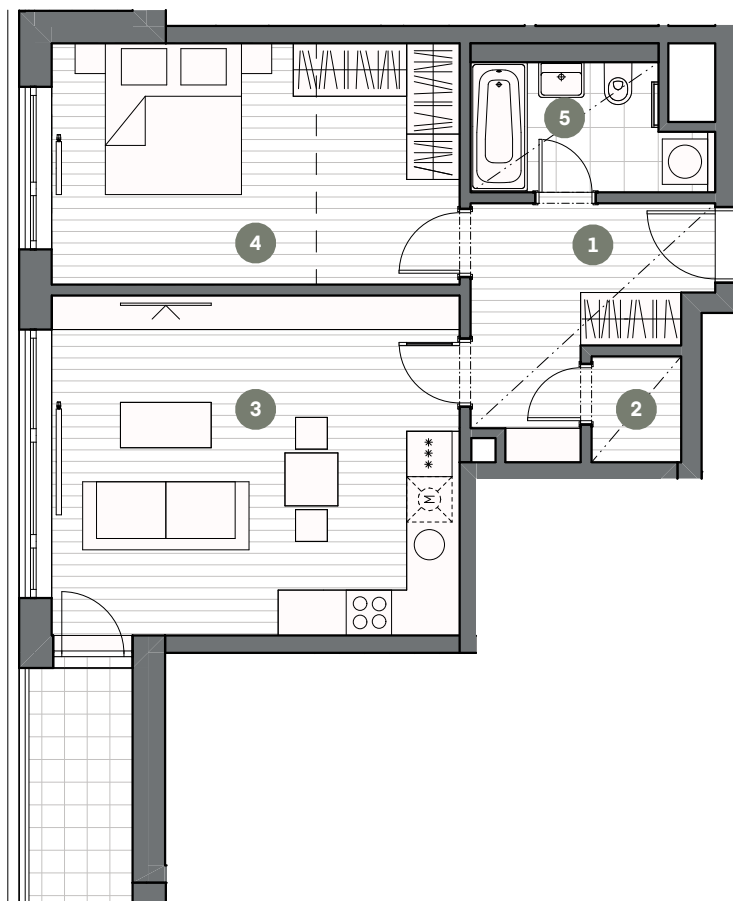


## BYT C2.05.01

## BYT 2+KK

Č.M. | NÁZEV MÍSTNOSTI | PLOCHA M<sup>2</sup>

1	chodba	7,81
2	komora	1,66
3	obývací pokoj + kk	24,47
4	ložnice	17,21
5	koupelna	4,87

UŽITNÁ PLOCHA BYTU | 56,02

CELKOVÁ PLOCHA BYTU | 60,17

lodžie | 4,24



MĚŘÍTKO 1:100

0 1 2 3 4 5m

--- ŠATNÍ ČÁST

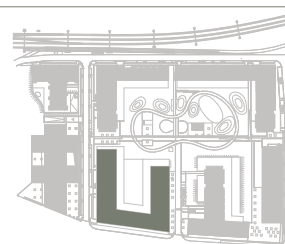
- - - - - SNÍŽENÝ PODHLED

5.NP

POHLED

SCHÉMA PODLAŽÍ

SITUACE



Upozornění: Schéma půdorysu představuje dispoziční řešení bytu. Zobrazené vybavení nábytkem, vestavěné skříně, kuchyňská linka včetně spotřebičů a pračky nejsou součástí dodávky bytu. Toto vybavení je zobrazeno pouze pro názornost. Specifikace pro konstrukce, povrchové úpravy a vybavení je předmětem příloha "kvalitativní standard". Uvedená užitná plocha bytu se může během realizace stavby změnit. Umístění ZP je v půdorysu zakresleno schématicky.

VERZE: 1. 7. 2020