

BYT C1.06.06

BYT 3+KK

Č.M. | NÁZEV MÍSTNOSTI | PLOCHA M²

1	chodba	13,03
2	obývací pokoj + kk	29,80
3	pokoj	14,60
4	ložnice	16,14
5	koupelna	6,77
6	wc	1,97
7	komora	3,13

UŽITNÁ PLOCHA BYTU | 85,44

CELKOVÁ PLOCHA BYTU | 92,50

balkon | 3,33



MĚŘITKO 1:100

0 1 2 3 4 5m

- - - - - ŠATNÍ ČÁST

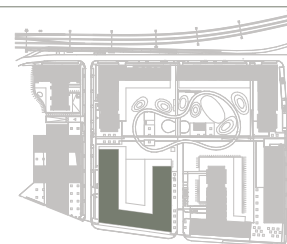
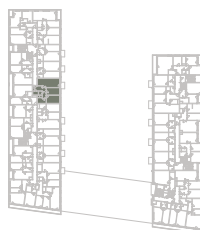
- · - · - · - SNÍŽENÝ PODHLED

6.NP

POHLED

SCHÉMA PODLAŽÍ

SITUACE



Upozornění: Schéma půdorysu představuje dispoziční řešení bytu. Zobrazené vybavení nábytkem, vestavěné skříně, kuchyňská linka včetně spotřebičů a pračky nejsou součástí dodávky bytu. Toto vybavení je zobrazeno pouze pro názornost. Specifikace pro konstrukce, povrchové úpravy a vybavení je předmětem příloha "kvalitativní standard". Uvedená užitná plocha bytu se může během realizace stavby změnit. Umístění ZP je v půdorysu zakresleno schématicky.

VERZE: 1. 7. 2020