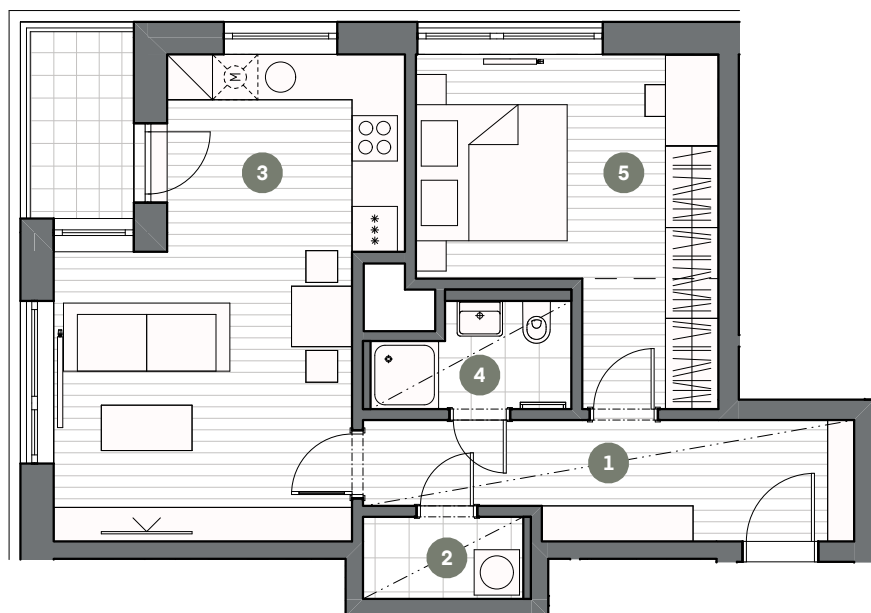


BYT C1.04.02

BYT 2+KK

Č.M. | NÁZEV MÍSTNOSTI | PLOCHA M²

1	chodba	9,31
2	komora	2,30
3	obývací pokoj + kk	23,54
4	koupelna	3,27
5	ložnice	14,97

UŽITNÁ PLOCHA BYTU | 53,39

CELKOVÁ PLOCHA BYTU | 57,49

balkon | 3,38



MĚŘÍTKO 1:100

0 1 2 3 4 5m

--- ŠATNÍ ČÁST

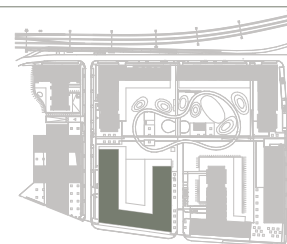
- - - - - SNÍŽENÝ PODHLED

4.NP

POHLED

SCHÉMA PODLAŽÍ

SITUACE



Upozornění: Schéma půdorysu představuje dispoziční řešení bytu. Zobrazené vybavení nábytkem, vestavěné skříně, kuchyňská linka včetně spotřebičů a pračky nejsou součástí dodávky bytu. Toto vybavení je zobrazeno pouze pro názornost. Specifikace pro konstrukce, povrchové úpravy a vybavení je předmětem příloha "kvalitativní standard". Uvedená užitná plocha bytu se může během realizace stavby změnit. Umístění ZP je v půdorysu zakresleno schématicky.

VERZE: 1. 7. 2020